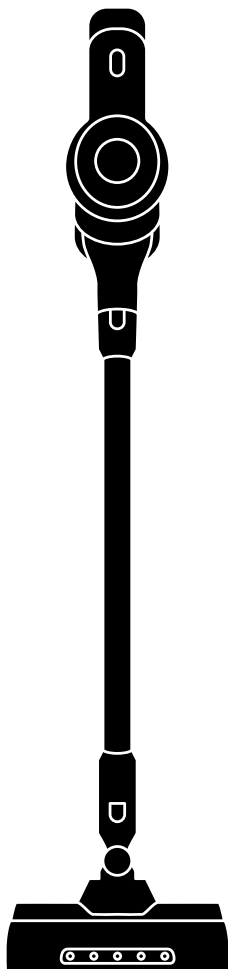


CREATE



Cyclone Force

User manual | Manual de instrucciones

INDEX

ENGLISH

Security instructions	6
List of parts	7
Instructions for use	8
Assembly of the vacuum cleaner	8
Use of accessories	8
Battery mount	8
Loading the vacuum	9
Battery status indicator	9
Wall hook mount	9
Cleaning	10
Empty the tank and the dust filter	10
Clean the dust container and filter	10
Clean floor brush	10
Maintenance	11
Fault detection	11

PORTUGUÊS

Instruções de segurança	20
Lista de peças	21
Instruções de uso	22
Montagem do aspirador	22
Uso de acessórios	22
Suporte de bateria	22
Carregando o vácuo	23
Indicador de status da bateria	23
Montagem em gancho de parede	23
Limpeza	24
Esvazie o tanque e o filtro de poeira	24
Limpe o recipiente de pó e o filtro	24
Limpar escova de chão	24
Manutenção	25
Detecção de falhas	25

ESPAÑOL

Instrucciones de seguridad	13
Lista de partes	14
Instrucciones de uso	15
Montaje de la aspiradora	15
Uso de los accesorios	15
Montaje de la batería	15
Carga de la aspiradora	16
Indicador de estado de la batería	16
Montaje del enganche de pared	16
Limpieza	17
Vaciar el deposito y el filtro de polvo	17
Limpiar el deposito y el filtro de polvo	17
Limpiar el cepillo de suelos	17
Mantenimiento	18
Detección de fallos	18

FRANÇAIS

Consignes de sécurité	27
Liste des pièces	28
Mode d'emploi	29
Montage de l'aspirateur	29
Utilisation d'accessoires	29
Support de batterie	29
Chargement du vide	30
Indicateur d'état de la batterie	30
Support de crochet mural	30
Nettoyage	31
Vider le réservoir et le filtre à poussière	31
Nettoyer le bac à poussière et le filtre	31
Brosse à sol propre	31
Entretien	32
Détection des défauts	32

INDEX

ITALIANO

Istruzioni di sicurezza	34
Elenco delle parti	35
Istruzioni per l'uso	36
Montaggio dell'aspiratore	36
Utilizzo degli accessori	36
Supporto per batteria	36
Caricamento dell'aspiratore	37
Indicatore dello stato della batteria	37
Supporto per gancio a parete	37
Pulizia	38
Svuotare il serbatoio e il filtro antipolvere	38
Pulire il contenitore della polvere e il filtro	38
Spazzola per pavimenti pulita	38
Manutenzione	39
Rilevamento guasti	39

NEDERLANDS

Beveiligingsinstructies	48
Lijst met onderdelen	49
Gebruiksaanwijzing	50
Montage van de stofzuiger	50
Gebruik van accessoires	50
Batterij houder	50
Het vacuüm laden	51
Batterijstatusindicator	51
Muurhaak montage	51
Schoonmaak	52
Maak de tank en het stoffilter leeg	52
Reinig de stofbak en het filter	52
Schone vloerborstel	52
Onderhoud	53
Foutdetectie	53

DEUTSCH

Sicherheitshinweise	41
Liste Der Teile	42
Gebrauchsanweisung	43
Montage des staubsaugers	43
Verwendung von zubehör	43
Batteriehalterung	43
Laden des vakuums	44
Batteriestatusanzeige	44
Wandhakenhalterung	44
Reinigung	45
Leeren sie den tank und den staubfilter	45
Reinigen sie den staubbehälter und den filter	45
Bodenbürste clean	45
Wartung	46
Fehlererkennung	46

POLSKI

Instrukcje bezpieczeństwa	55
Lista części	56
Instrukcja użycia	57
Montaż odkurzacza	57
Wykorzystanie akcesoriów	57
Mocowanie akumulatora	57
Ładowanie próżni	58
Wskaźnik stanu baterii	58
Uchwyt ścienny	58
Czyszczenie	59
Opróżnij zbiornik i filtr przeciwpyłowy	59
Wyczyść pojemnik na kurz i filtr	59
Wyczyść szczotkę podłogową	59
Konserwacja	60
Wykrywanie usterek	60

Thank you for choosing our vacuum cleaner. Before using this appliance and to ensure its best use, please read the instructions carefully.

The safety precautions listed here reduce the risk of fire, electric shock, and injury when followed correctly. Please keep the manual in a safe place for future reference, as well as the warranty, sales receipt and box. If applicable, give these instructions to the future owner of the appliance. Always follow basic safety instructions and risk prevention measures when using an electrical appliance. The manufacturer will not be held responsible for any damage resulting from the failure of the user to follow these instructions.

SECURITY INSTRUCTIONS

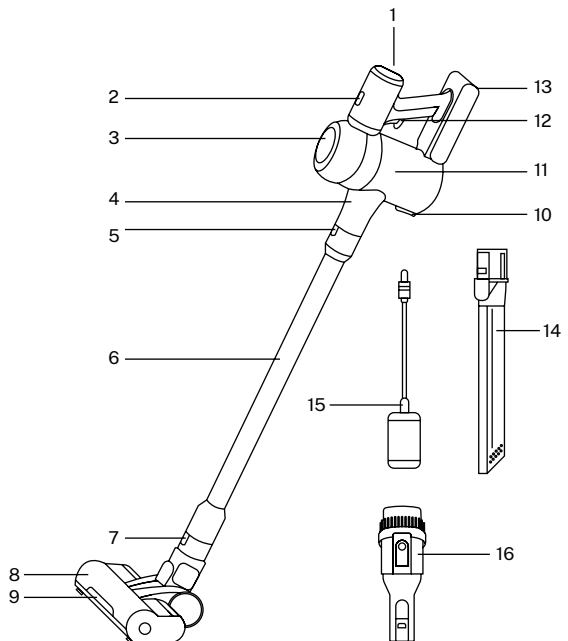
When using any electrical appliance, the following basic safety precautions should always be observed.

- Do not charge or use the appliance outdoors.
- Do not open the device yourself, it could cause physical injury. If you have any problems, please contact the after-sales service team.
- Before switching on the hand vacuum, make sure that the mains voltage corresponds to the voltage indicated in the technical data of the appliance.
- Never touch the power supply or the appliance with wet or damp hands.
- Do not use the adapter with an extension cord. Plug the power adapter directly into a power outlet.
- Do not change any accessories while the appliance is on.
- Do not use the vacuum cleaner to pick up sharp objects or glass.
- Never vacuum lit matches, glowing ashes, or cigarette butts.
- Do not use the vacuum cleaner to pick up chemicals, stone, dust, plaster, cement or similar particles.
- Do not use the vacuum cleaner to pick up liquids, water or similar particles.
- This appliance is not suitable for use with flammable and explosive substances or chemical and aggressive liquids.
- Keep the appliance stored indoors and in a dry place when not in use.
- Under extreme conditions, battery cell leakage can occur. In the event battery fluid comes into contact with the skin or eyes, the affected area should be rinsed immediately with water. Contact a doctor.
- This appliance can be used by children from 8 years of age and by persons with reduced physical, sensory or mental capabilities or lack of experience and knowledge if they have been given supervision or instruction in the use of the appliance in a safe manner and understand the dangers involved. supervision.
- Use only accessories recommended by the manufacturer.
- The adapter cannot be used for other purposes. Do not pull the cord when you want to move the appliance.

- Always grasp the plug when disconnecting the adapter from the power source to prevent the cable from becoming detached from the adapter over time.
- Always make sure to keep the hand vac away from heating elements, ovens or other hot appliances and surfaces.
- Always make sure that the ventilation slots are open. A blocked ventilation circuit can cause overheating and damage to the appliance.
- This product contains rechargeable batteries. Do not throw batteries into fire and do not subject them to high temperatures. There is a risk of explosion!
- Take special care when using the hand vac on stairs.
- Do not use the hand vacuum without the dust filter inserted.
- Do not use the adapter for a different product and do not try to charge this appliance with a different charging station. Only use the charging station supplied with this appliance.

LIST OF PARTS

1. Control panel
2. Speed control button
3. Deck
4. Main suction port
5. Mounting button for accessories
6. Conductor tube
7. Attachment button for accessories
8. Electric floor brush
9. Led lighting
10. Dust bin button
11. Dust deposit
12. Power button
13. Battery
14. Long flat suction nozzle
15. Charger
16. Two-in-one suction nozzle

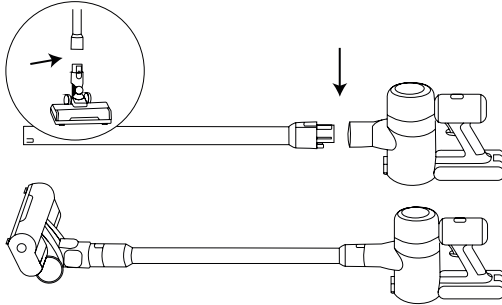


INSTRUCTIONS FOR USE

ASSEMBLY OF THE VACUUM CLEANER

Make sure the vacuum cleaner is not connected to the charger before you start the assembly:

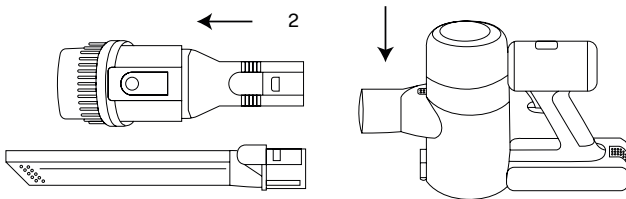
1. Take the vacuum cleaner and accessories out of their packaging.
2. Attach the floor brush to the metal tube. Once assembled, connect these parts to the main part of the vacuum cleaner. You will hear a "click" when the extended tube is assembled correctly.



USE OF ACCESSORIES

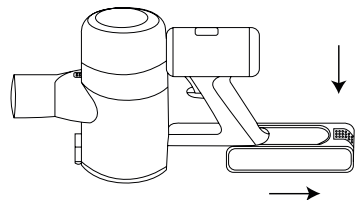
Please remove the charger before exchanging accessories. If the vacuum is charging or has a low battery, it will not work.

1. The handheld vacuum can be used directly with the two-in-one suction nozzle and the long flat suction nozzle.
2. This vacuum cleaner has three suction power modes.
3. Press the speed control button to change the vacuum's operating mode. The degree of suction will automatically adjust according to the size of the particles.



BATTERY MOUNT

1. Align the guides on the battery with those on the vacuum.
2. Once in place, slide the battery until you hear a "click".
3. To remove the battery, press the button located at the top and pull it out.



LOADING THE VACUUM

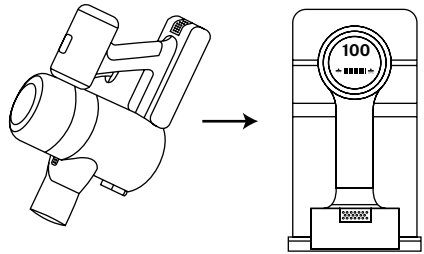
When the vacuum cleaner is charging, the display shows “GEAR” and the battery charge status.

1. Place the vacuum cleaner near a power source in a suitable position to prevent falls and damage.
2. Connect the machine to the charger and connect it to the power source.
3. When the power indicator lights up, charging will start.
4. The color of the power indicator will change according to the remaining power. You can check the charge from the digital display.
5. When the vacuum cleaner is fully charged, the power indicator will turn off.

BATTERY STATUS INDICATOR

The color of the power indicator will change according to the remaining battery percentage:

- Upon reaching the 70% battery level, the color of the indicator will change from blue to pink.
- When it reaches 40% of the battery it changes to red.
- When the battery reaches 11%, the screen flashes until the device turns off.



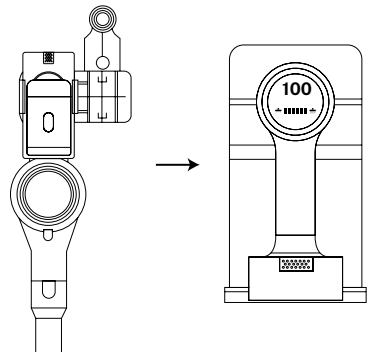
When charging, the battery indicator light will turn on and the control panel will indicate the percentage of battery charged.

Charging time is approximately 2-3 hours.

Note: If the vacuum cleaner has no battery, pressing the power button will cause the red light to flash.

WALL HOOK MOUNT

1. Choose a spot on the wall where you want to mount the wall hook. Make sure it is tall enough to support the vacuum considering its length.
2. With the help of a level, mark the points where the holes for the screws and anchors will be drilled.
3. Place the wall hook over the drilled holes and align the mounting holes with them. Use screws to fix the wall hook in place.
4. Be sure to locate the wall hook near a power source in order to charge.

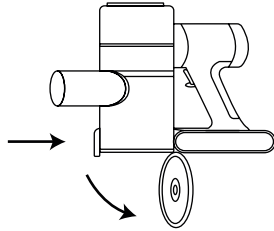


5. For safety, check that the hitch is secured to the wall firmly and level. If necessary, make adjustments to achieve the desired position.
6. Once securely anchored, place the vacuum on the hitch and check if the load works properly.

CLEANING

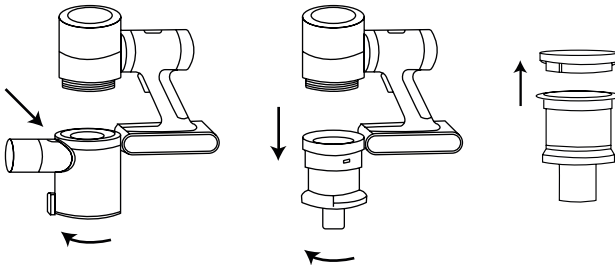
EMPTY THE TANK AND THE DUST FILTER

Press the button that you will find under the container to open the lid and empty the dust from the vacuum cleaner.



CLEAN THE DUST CONTAINER AND FILTER

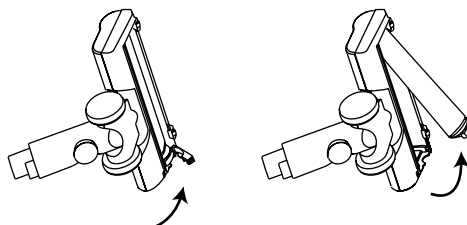
1. Press the button on the top of the dust container and turn it slightly to the right to remove the container from the vacuum cleaner.
2. Twist the filter to the right to remove it from the body of the vacuum.
3. Using the cloth tape, separate the HEPA cover and the HEPA filter and wash it with cold water.
4. Reassemble the vacuum body once the filter is completely dry. Drying using electrical items such as a hair dryer is not recommended.



CLEAN FLOOR BRUSH

Note: Make sure the vacuum is turned off when cleaning the floor brush.

1. Unlock the tab located on the side of the floor brush and open it as shown in the image.
2. Rotate the floor brush cover and take out the roller.



MAINTENANCE

- The suction port must not be blocked.
- The vacuum cleaner contains an overheat protection system, so it will turn off if the body gets too hot.
- To ensure good cleaning efficiency of the vacuum cleaner, please clean the dust bin and filter after five times of use.
- The HEPA filter should be replaced every 3-6 months to ensure the cleaning efficiency of the vacuum.
- The dust filter is washable. It should be replaced every 3-6 months depending on usage, to ensure the best performance from your vacuum.

FAULT DETECTION

- When the vacuum cleaner detects a fault, it will display the corresponding error code on the screen.
- The error code will flash on the screen for 10 seconds and then turn off.
- When an error message appears, switch off the vacuum cleaner and check the troubleshooting list. Leave it switched off for a few minutes and then switch it back on. If the problem persists, contact customer service.
- When the display is off, any faults detected will not be reported.

ERROR CODE	CAUSE	SOLUTION
E1	<ul style="list-style-type: none">• Overheating protection mode is activated.	<ul style="list-style-type: none">• Check that there are no blockages in the tube, suction nozzles or brush, and that the dust container is not overloaded.
E2	<ul style="list-style-type: none">• Adapter voltage failure.	<ul style="list-style-type: none">• Only use the original adapter.
E3	<ul style="list-style-type: none">• Defective battery.	<ul style="list-style-type: none">• Send the vacuum cleaner to the repair service.
E4	<ul style="list-style-type: none">• NTC connection failure.	<ul style="list-style-type: none">• Send the vacuum cleaner to the repair service.

ERROR CODE	CAUSE	SOLUTION
E5	<ul style="list-style-type: none"> • Engine overload. 	<ul style="list-style-type: none"> • Check that there are no objects stuck in the tube, suction nozzles or main suction port. • Empty the dust container.
EE	<ul style="list-style-type: none"> • Brush stuck. 	<ul style="list-style-type: none"> • Ensure that the brush rotates freely and remove any tangled hair or dirt. • Avoid surfaces that can overload the motor, such as very dense carpets.



In compliance with Directives: 2012/19/EU and 2015/863/EU on the restriction of the use of dangerous substances in electric and electronic equipment as well as their waste disposal. The symbol with the crossed dustbin shown on the package indicates that the product at the end of its service life shall be collected as separate waste. Therefore, any products that have reached the end of their useful life must be given to waste disposal centres specialising in separate collection of waste electrical and electronic equipment, or given back to the retailer at the time of purchasing new similar equipment, on a one for one basis. The adequate separate collection for the subsequent start-up of the equipment sent to be recycled, treated and disposed of in an environmentally compatible way contributes to preventing possible negative effects on the environment and health and optimises the recycling and reuse of components making up the apparatus. Abusive disposal of the product by the user involves application of the administrative sanctions according to the laws.

Gracias por elegir nuestra aspiradora. Antes de utilizar este electrodoméstico y para asegurar su mejor uso, por favor, lea detenidamente las instrucciones.

Las medidas de seguridad aquí indicadas reducen el riesgo de incendio, descarga eléctrica y lesiones cuando se siguen correctamente. Guarde el manual en un lugar seguro para futuras referencias, así como la garantía, el recibo de compra y la caja. Si procede, entregue estas instrucciones al futuro propietario del electrodoméstico. Siempre siga las instrucciones básicas de seguridad y las medidas de prevención de riesgos cuando utilice un electrodoméstico eléctrico. El fabricante no se responsabilizará de ningún daño derivado del incumplimiento de estas instrucciones por parte del usuario.

INSTRUCCIONES DE SEGURIDAD

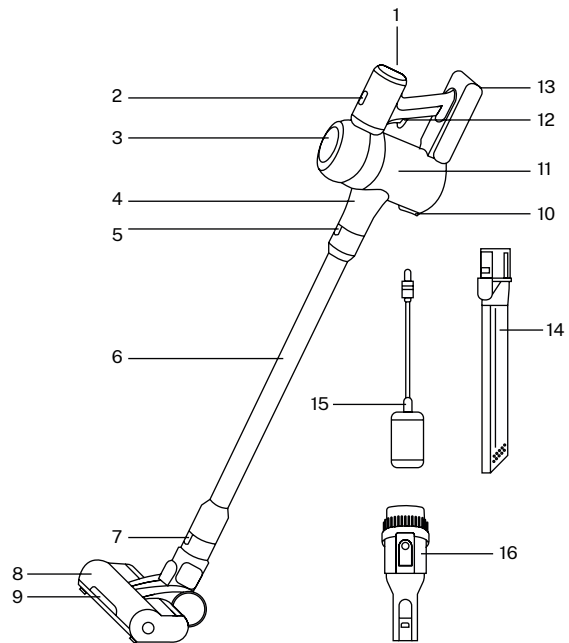
Al utilizar cualquier aparato eléctrico, deben observarse siempre las siguientes precauciones básicas de seguridad.

- No cargue ni utilice el aparato al aire libre.
- No abra el aparato usted mismo, podría causarle lesiones físicas. Si tiene algún problema, contacte con el equipo de atención al cliente.
- Antes de encender la aspiradora de mano, asegúrese de que la tensión de red corresponde al voltaje indicado en los datos técnicos del aparato.
- Nunca toque la fuente de alimentación o el aparato con las manos mojadas o húmedas.
- No utilice el adaptador con un cable de extensión. Conecte el adaptador de corriente directamente a una toma de corriente.
- No cambie ningún accesorio mientras el aparato esté encendido.
- No utilice la aspiradora para aspirar objetos afilados o vidrio. Ni aspire fósforos encendidos, cenizas incandescentes o colillas de cigarrillos.
- No utilice la aspiradora para aspirar productos químicos, piedra, polvo, yeso, cemento o partículas similares.
- No utilice la aspiradora para aspirar líquidos, agua o partículas similares.
- Este aparato no es adecuado para su uso con sustancias inflamables y explosivas o líquidos químicos y agresivos.
- Mantenga el aparato guardado en el interior, en un lugar seco cuando no esté en uso.
- Bajo condiciones extremas, pueden ocurrir fugas en las celdas de la batería. En caso de que el líquido de la batería entre en contacto con la piel o los ojos, el área afectada debe enjuagarse con agua inmediatamente. Póngase en contacto con un médico.
- Este aparato puede ser utilizado por niños a partir de 8 años y personas con capacidades físicas, sensoriales o mentales reducidas o con falta de experiencia y conocimientos si han sido supervisados o instruidos en el uso del aparato de una manera segura y comprenden los peligros que conlleva.
- Utilice únicamente los accesorios recomendados por el fabricante.
- El adaptador no puede utilizarse para otros fines.
- No tire del cable cuando quiera mover el aparato.

- Sujete siempre el enchufe para desconectar el adaptador de la fuente de alimentación para evitar que el cable se desprenda del adaptador con el tiempo.
- Asegúrese siempre de mantener la aspiradora alejada de elementos calefactores, hornos u otros electrodomésticos y superficies calientes.
- Asegúrese siempre de que las ranuras de ventilación estén abiertas. Un circuito de ventilación bloqueado puede provocar un sobrecalentamiento y daños en el aparato.
- Este producto contiene baterías recargables. No arroje las baterías al fuego y no los someta a altas temperaturas. ¡Existe riesgo de explosión!
- Tenga especial cuidado cuando utilice la aspiradora de mano en las escaleras, podría lastimarse.
- No utilice la aspiradora de mano sin el filtro de polvo insertado.
- No utilice el adaptador para un producto diferente y no intente cargar este aparato con una estación de carga diferente. Utilice únicamente la estación de carga suministrada con este aparato.

LISTA DE PARTES

1. Panel de control
2. Botón de control de velocidad
3. Cubierta
4. Puerto de succión principal
5. Botón de montaje para los accesorios
6. Tubo conductor
7. Botón de acople para los accesorios
8. Cepillo eléctrico para suelos
9. Iluminación LED
10. Botón del depósito de polvo
11. Depósito de polvo
12. Botón de encendido
13. Batería
14. Boquilla de succión larga y plana
15. Cargador
16. Boquilla de succión dos en uno

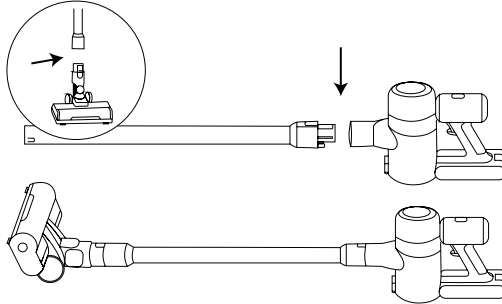


INSTRUCCIONES DE USO

MONTAJE DE LA ASPIRADORA

Asegúrese de que la aspiradora no esté conectada al cargador antes de empezar el montaje:

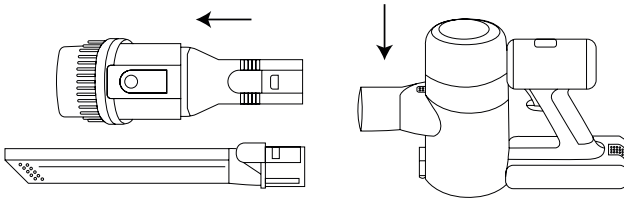
1. Saque la aspiradora y los accesorios de su embalaje.
2. Acople el cepillo para suelos al tubo de metal. Una vez montados, conecte estas piezas a la parte principal de la aspiradora. Escuchará un “clic” cuando el tubo extendido esté ensamblado correctamente.



USO DE LOS ACCESORIOS

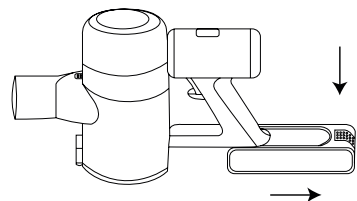
Por favor, retire el cargador antes de intercambiar accesorios. Si la aspiradora está cargando o tiene poca batería, no funcionará.

1. La aspiradora de mano se puede utilizar directamente con la boquilla de succión dos en uno y la boquilla de succión larga y plana.
2. Esta aspiradora tiene tres modos de potencia de succión.
3. Presione el botón de control de velocidad para cambiar el modo de funcionamiento de la aspiradora. El grado de aspiración se ajustará automáticamente según el tamaño de las partículas.



MONTAJE DE LA BATERÍA

1. Alinee las guías de la batería con las de la aspiradora.
2. Una vez colocada, deslice la batería hasta escuchar un “clic”.
3. Para sacar la batería, presione el botón situado en la parte superior y tire de ella.



CARGA DE LA ASPIRADORA

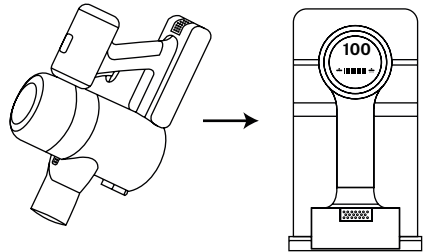
Cuando la aspiradora está cargando, la pantalla muestra “GEAR” y el estado de carga de la batería.

1. Coloque la aspiradora cerca de una fuente de alimentación en una posición adecuada para evitar caídas y daños.
2. Conecte la máquina al cargador y después a la fuente de alimentación.
3. Cuando se enciende el indicador de encendido, comenzará la carga.
4. El color del indicador de energía cambiará según la energía restante. Puede comprobar la carga desde la pantalla digital.
5. Cuando la aspiradora esté completamente cargada, el indicador de encendido se apagará.

INDICADOR DE ESTADO DE LA BATERÍA

El color del indicador de energía cambiará según el porcentaje restante de batería:

- Al llegar al nivel de batería del 70%, el color del indicador cambiará de azul a rosa.
- Cuando llegue al 40% de la batería cambia a color rojo.
- Al llegar al 11% de batería, la pantalla parpadea hasta el apagado del aparato.



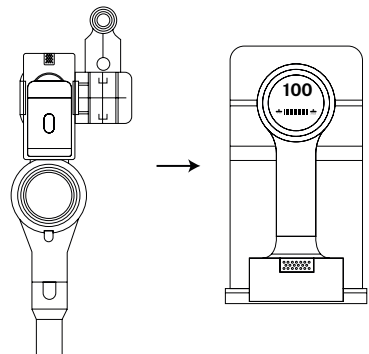
Al cargar, la luz indicadora de la batería se encenderá y el panel de control indicará el porcentaje de batería cargada.

El tiempo de carga es aproximadamente de 2 a 3 horas.

Nota: Si la aspiradora no tiene batería, al pulsar el botón de encendido, se encenderá la luz roja de forma intermitente.

MONTAJE DEL ENGANCHE DE PARED

1. Elija un lugar en la pared donde quiera montar el enganche de pared. Asegúrese de que sea lo suficientemente alto como para sostener la aspiradora teniendo en cuenta su longitud.
2. Con ayuda de un nivel marque los puntos donde se perforarán los agujeros para los tornillos y anclajes.
3. Coloque el enganche de pared sobre los agujeros perforados y alinee los agujeros de montaje con ellos. Utilice tornillos para fijar el enganche de pared en su lugar.

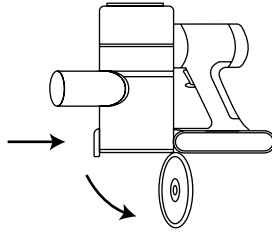


4. Asegúrese de ubicar el enganche de pared cerca de una fuente de alimentación para poder realizar las cargas.
5. Por seguridad, compruebe que el enganche esté asegurado en la pared de manera firme y nivelada. Si es necesario, realice ajustes para lograr la posición deseada.
6. Una vez bien anclado, coloque la aspiradora en el enganche y verifique si la carga funciona adecuadamente.

LIMPIEZA

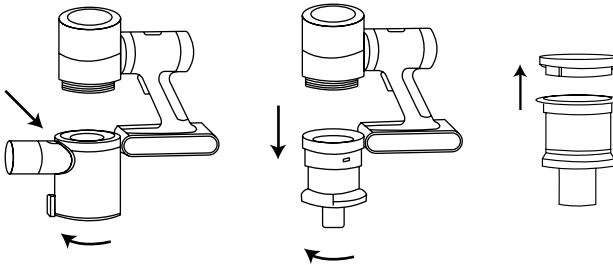
VACIAR EL DEPOSITO Y EL FILTRO DE POLVO

Presione el botón que encontrará bajo del depósito para abrir la tapa y vaciar el polvo de la aspiradora.



LIMPIAR EL DEPOSITO Y EL FILTRO DE POLVO

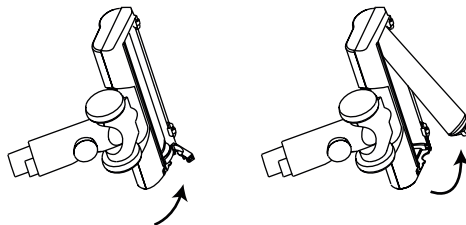
1. Pulse el botón de la parte superior del depósito de polvo y gírelo ligeramente hacia la derecha para retirar el depósito de la aspiradora.
2. Gire el filtro hacia la derecha para sacarlo del cuerpo de la aspiradora.
3. Mediante la cinta de tela, separe la cubierta HEPA y el filtro HEPA y lávelo con agua fría.
4. Vuelva a montar el cuerpo de la aspiradora una vez el filtro esté completamente seco. No se recomienda el secado mediante artículos eléctricos como un secador de pelo.



LIMPIAR EL CEPILLO DE SUELOS

Nota: Asegúrese de que la aspiradora esté apagada cuando vaya a limpiar el cepillo de suelos.

1. Desbloquee la pestaña ubicada a un lado del cepillo de suelo y ábrala como se muestra en la imagen.
2. Gire la cubierta del cepillo de suelo y saque el rodillo.



MANTENIMIENTO

- El puerto de succión no debe bloquearse.
- La aspiradora contiene un sistema de protección de sobrecalentamiento, por lo que se apagará en caso de que el cuerpo se caliente de una forma excesiva.
- Para garantizar una buena eficiencia de limpieza de la aspiradora, limpie el depósito de polvo y el filtro después de cinco veces de uso.
- El filtro HEPA debe reemplazarse cada 3-6 meses para garantizar la eficiencia de limpieza de la aspiradora.
- El filtro de polvo es lavable. Debe ser reemplazado cada 3-6 meses según el uso, para asegurar el mejor rendimiento de tu aspiradora.

DETECCIÓN DE FALLOS

- Cuando la aspiradora detecta un fallo, mostrará en la pantalla el código de error correspondiente.
- El código de error parpadeará en la pantalla durante 10 segundos y luego se apagará.
- Cuando aparezca un mensaje de error, apague la aspiradora y revise la lista de resolución de problemas. Déjela unos minutos desconectada y luego vuelva a encenderla. Si el problema continúa, póngase en contacto con el servicio de atención al cliente.
- Cuando la pantalla esté apagada si se detecta algún fallo de avería no se informará de ella.

CÓDIGO DE ERROR	CAUSA	SOLUCIÓN
E1	<ul style="list-style-type: none">• Se activa el modo de protección de sobrecalentamiento.	<ul style="list-style-type: none">• Revise que no haya bloqueos en el tubo, las boquillas de succión o el cepillo, y que el depósito de polvo no esté sobrecargado.
E2	<ul style="list-style-type: none">• Fallo en el voltaje del adaptador.	<ul style="list-style-type: none">• Utilice únicamente el adaptador original.
E3	<ul style="list-style-type: none">• Batería defectuosa.	<ul style="list-style-type: none">• Envíe la aspiradora al servicio técnico.
E4	<ul style="list-style-type: none">• Fallo de la conexión NTC.	<ul style="list-style-type: none">• Envíe la aspiradora al servicio técnico.

CÓDIGO DE ERROR	CAUSA	SOLUCIÓN
E5	<ul style="list-style-type: none"> • Sobrecarga en el motor. 	<ul style="list-style-type: none"> • Revise que no haya objetos atascados en el tubo, boquillas de succión o puerto de succión principal. • Vacíe el depósito de polvo.
EE	<ul style="list-style-type: none"> • Cepillo atascado. 	<ul style="list-style-type: none"> • Asegúrese de que el cepillo gire libremente y retire pelos o suciedad enredada. • Evite superficies que puedan sobrecargar el motor, como alfombras muy densas.



En cumplimiento de las directivas: 2012/19 / UE y 2015/863 / UE sobre la restricción del uso de sustancias peligrosas en equipos eléctricos y electrónicos, así como su eliminación de residuos. El símbolo con el cubo de basura cruzado que se muestra en el paquete indica que el producto al final de su vida útil se recogerá como residuo separado. Por lo tanto, cualquier producto que haya llegado al final de su vida útil debe entregarse a centros de eliminación de residuos especializados en la recogida selectiva de equipos eléctricos y electrónicos de desecho, o devolverse al minorista al momento de comprar equipos nuevos similares, en uno para Una base. La recolección separada adecuada para la posterior puesta en marcha de los equipos enviados para ser reciclados, tratados y eliminados de una manera compatible con el medio ambiente contribuye a prevenir posibles efectos negativos sobre el medio ambiente y la salud y optimiza el reciclaje y la reutilización de los componentes que componen el aparato. La eliminación abusiva del producto por parte del usuario implica la aplicación de las sanciones administrativas de acuerdo con las leyes.

Obrigado por escolher nosso aspirador. Antes de utilizar este aparelho e para garantir a sua melhor utilização, leia atentamente as instruções.

As precauções de segurança listadas aqui reduzem o risco de incêndio, choque elétrico e ferimentos quando seguidas corretamente. Guarde o manual em local seguro para referência futura, bem como a garantia, recibo de venda e caixa. Se aplicável, entregue estas instruções ao futuro proprietário do aparelho. Siga sempre as instruções básicas de segurança e medidas de prevenção de riscos ao usar um aparelho elétrico. O fabricante não será responsável por quaisquer danos resultantes do incumprimento destas instruções por parte do utilizador.

INSTRUÇÕES DE SEGURANÇA

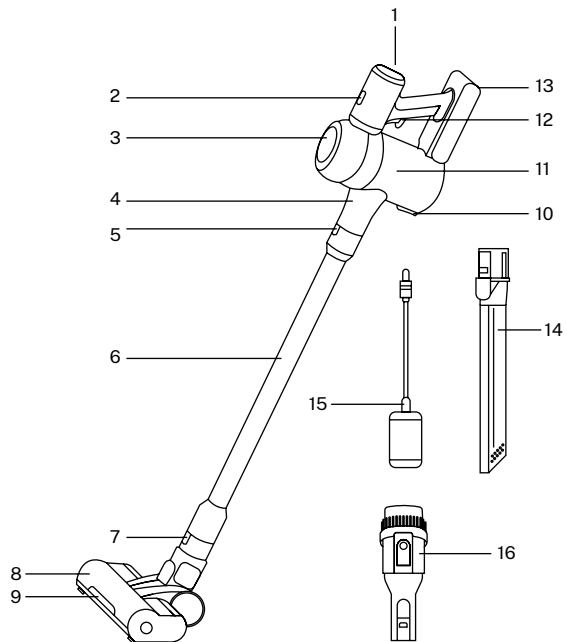
Ao usar qualquer aparelho elétrico, as seguintes precauções básicas de segurança devem ser sempre observadas.

- Não carregue nem use o aparelho ao ar livre.
- Não abra o dispositivo sozinho, pois isso pode causar ferimentos físicos. Se você tiver algum problema, entre em contato com a equipe de serviço pós-venda.
- Antes de ligar o aspirador manual, certifique-se de que a tensão da rede corresponde à tensão indicada nos dados técnicos do aparelho.
- Nunca toque na fonte de alimentação ou no aparelho com as mãos molhadas ou úmidas.
- Não use o adaptador com um cabo de extensão. Conecte o adaptador de alimentação diretamente a uma tomada elétrica.
- Não troque nenhum acessório enquanto o aparelho estiver ligado.
- Não use o aspirador para aspirar objetos pontiagudos ou vidro.
- Nunca aspire fósforos acesos, cinzas incandescentes ou pontas de cigarro.
- Não utilize o aspirador para aspirar produtos químicos, pedras, pó, gesso, cimento ou partículas semelhantes.
- Não utilize o aspirador para aspirar líquidos, água ou partículas semelhantes.
- Este aparelho não é adequado para uso com substâncias inflamáveis e explosivas ou líquidos químicos e agressivos.
- Mantenha o aparelho guardado dentro de casa e em local seco quando não estiver em uso.
- Sob condições extremas, pode ocorrer vazamento nas células da bateria. Caso o fluido da bateria entre em contato com a pele ou os olhos, a área afetada deve ser enxaguada imediatamente com água. Contate um médico.
- Este aparelho pode ser utilizado por crianças a partir dos 8 anos de idade e por pessoas com capacidades físicas, sensoriais ou mentais reduzidas ou com falta de experiência e conhecimento, desde que tenham recebido supervisão ou instruções sobre a utilização do aparelho de forma segura e compreendam o perigos envolvidos.
- Utilize apenas acessórios recomendados pelo fabricante.

- O adaptador não pode ser usado para outros fins. Não puxe o cabo quando quiser mover o aparelho.
- Sempre segure o plugue ao desconectar o adaptador da fonte de alimentação para evitar que o cabo se solte do adaptador com o tempo.
- Certifique-se sempre de manter o aspirador portátil longe de elementos de aquecimento, fornos ou outros aparelhos e superfícies quentes.
- Certifique-se sempre de que as ranhuras de ventilação estão abertas. Um circuito de ventilação bloqueado pode causar superaquecimento e danos ao aparelho.
- Este produto contém baterias recarregáveis. Não jogue as baterias no fogo e não as submeta a altas temperaturas. Existe risco de explosão!
- Tome especial cuidado ao usar o aspirador manual em escadas.
- Não use o aspirador manual sem o filtro de poeira inserido.
- Não utilize o adaptador para um produto diferente e não tente carregar este aparelho com uma estação de carregamento diferente. Use apenas a estação de carregamento fornecida com este aparelho.

LISTA DE PEÇAS

1. Painel de controle
2. Botão de controle de velocidade
3. Área coberta
4. Porta de sucção principal
5. Botão de montagem para acessórios
6. Tubo condutor
7. Botão de fixação para acessórios
8. Escova elétrica para piso
9. Iluminação led
10. Botão de lixeira
11. Depósito de poeira
12. Botão de alimentação
13. Bateria
14. Bocal de sucção longo e plano
15. Carregador
16. Bocal de sucção dois em um

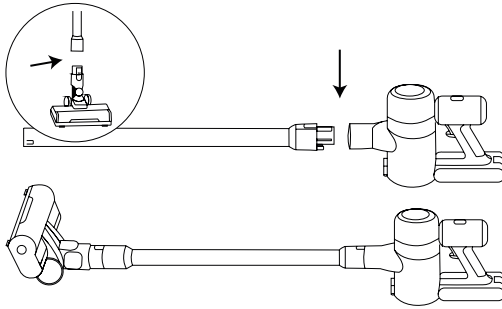


INSTRUÇÕES DE USO

MONTAGEM DO ASPIRADOR

Certifique-se de que o aspirador não esteja conectado ao carregador antes de iniciar a montagem:

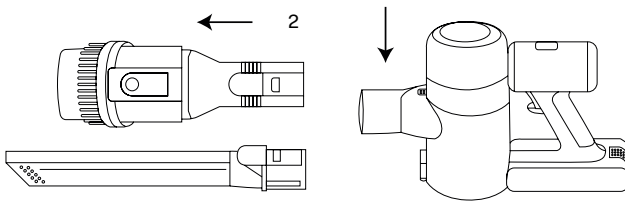
1. Retire o aspirador e os acessórios da embalagem.
2. Prenda a escova para piso no tubo de metal. Depois de montadas, conecte essas peças à parte principal do aspirador. Você ouvirá um “clique” quando o tubo estendido for montado corretamente.



USO DE ACESSÓRIOS

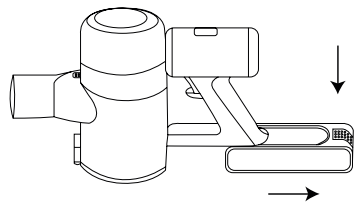
Remova o carregador antes de trocar acessórios. Se o aspirador estiver carregando ou tiver bateria fraca, ele não funcionará.

1. O aspirador portátil pode ser usado diretamente com o bocal de sucção dois em um e o bocal de sucção longo e plano.
2. Este aspirador possui três modos de potência de sucção.
3. Pressione o botão de controle de velocidade para alterar o modo de operação do aspirador. O grau de sucção será ajustado automaticamente de acordo com o tamanho das partículas.



SUPORTE DE BATERIA

1. Alinhe as guias da bateria com as do aspirador.
2. Uma vez instalada, deslize a bateria até ouvir um “clique”.
3. Para retirar a bateria, pressione o botão localizado na parte superior e retire-a.



CARREGANDO O VÁCUO

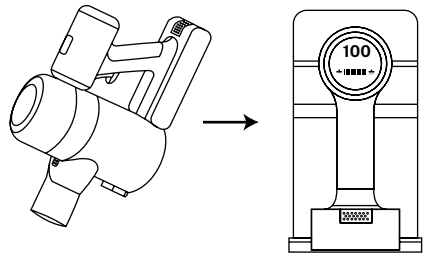
Quando o aspirador está carregando, a tela mostra “ENGRENAGEM” E o status de carga da bateria.

1. Coloque o aspirador próximo a uma fonte de energia em uma posição adequada para evitar quedas e danos.
2. Conecte a máquina ao carregador e conecte-a à fonte de alimentação.
3. Quando o indicador de energia acender, o carregamento será iniciado.
4. A cor do indicador de energia mudará de acordo com a energia restante. Você pode verificar a carga no display digital.
5. Quando o aspirador estiver totalmente carregado, o indicador de energia apagará.

INDICADOR DE STATUS DA BATERIA

A cor do indicador de energia mudará de acordo com a porcentagem restante da bateria:

- Ao atingir 70% do nível da bateria, a cor do indicador mudará de azul para rosa.
- Quando atinge 40% da bateria ele muda para vermelho.
- Quando a bateria chega a 11%, a tela pisca até o aparelho desligar.



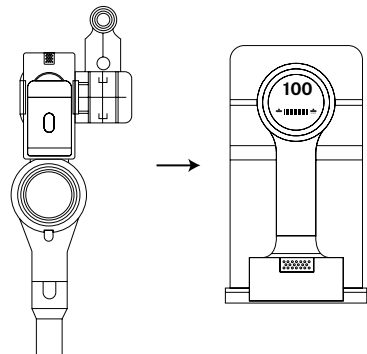
Durante o carregamento, a luz indicadora da bateria acenderá e o painel de controle indicará a porcentagem de bateria carregada.

O tempo de carregamento é de aproximadamente 2 a 3 horas.

Observação: Se o aspirador não tiver bateria, pressionar o botão liga / desliga fará com que a luz vermelha pisque.

MONTAGEM EM GANCHO DE PAREDE

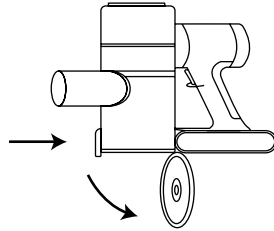
1. Escolha um local na parede onde deseja montar o gancho de parede. Certifique-se de que seja alto o suficiente para suportar o vácuo, considerando seu comprimento.
2. Com a ajuda de um nível, marque os pontos onde serão feitos os furos para os parafusos e buchas.
3. Coloque o gancho de parede sobre os furos e alinhe os furos de montagem com eles. Use parafusos para fixar o gancho de parede no lugar.
4. Certifique-se de colocar o gancho de parede próximo a uma fonte de energia para carregar.
5. Por segurança, verifique se o engate está preso à parede com firmeza e nivelado. Se necessário, faça ajustes para atingir a posição desejada.
6. Depois de ancorado com segurança, coloque o aspirador no engate e verifique se a carga funciona corretamente.



LIMPEZA

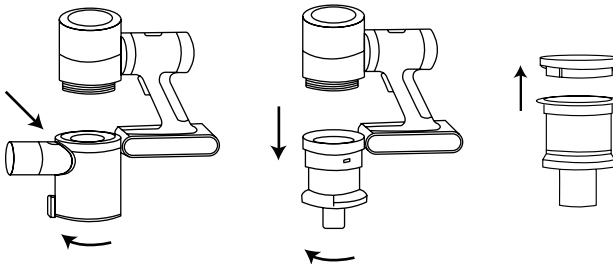
ESVAZIE O TANQUE E O FILTRO DE POEIRA

Pressione o botão que se encontra por baixo do recipiente para abrir a tampa e esvaziar o pó do aspirador.



LIMPE O RECIPIENTE DE PÓ E O FILTRO

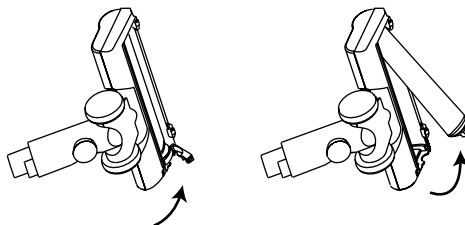
1. Pressione o botão na parte superior do recipiente para pó e gire-o ligeiramente para a direita para remover o recipiente do aspirador.
2. Gire o filtro para a direita para removê-lo do corpo do aspirador.
3. Usando a fita de tecido, separe a tampa HEPA e o filtro HEPA e lave-os com água fria.
4. Remonte o corpo do aspirador quando o filtro estiver completamente seco. A secagem com utensílios elétricos, como secador de cabelo, não é recomendada.



LIMPAR ESCOVA DE CHÃO

Observação: Certifique-se de que o aspirador esteja desligado ao limpar a escova para piso.

1. Destrave a aba localizada na lateral da escova para piso e abra-a conforme mostrado na imagem.
2. Gire a tampa da escova para piso e retire o rolo.



MANUTENÇÃO

- O aspirador contém um sistema de proteção contra superaquecimento, por isso desligará se o corpo ficar muito quente.
- Para garantir uma boa eficiência de limpeza do aspirador, limpe o coletor de pó e o filtro após cinco usos.
- O filtro HEPA deve ser substituído a cada 3-6 meses para garantir a eficiência de limpeza do aspirador.
- O filtro de poeira é lavável. Deve ser substituído a cada 3-6 meses dependendo do uso, para garantir o melhor desempenho do seu aspirador.

DETECÇÃO DE FALHAS

- Quando o aspirador detetar uma falha, irá exibir o código de erro correspondente no ecrã.
- O código de erro aparecerá rapidamente no ecrã durante 10 segundos e depois apagará.
- Quando for apresentada uma mensagem de erro, desligue o aspirador e verifique a lista de soluções de problemas. Deixe-o desligado durante alguns minutos e volte a ligá-lo. Se o problema persistir, contacte o serviço de apoio ao cliente.
- Quando o visor estiver desligado, quaisquer falhas detectadas não serão reportadas.

CÓDIGO DE ERRO	CAUSA	SOLUÇÃO
E1	<ul style="list-style-type: none">• O modo de proteção contra sobreaquecimento está ativado.	<ul style="list-style-type: none">• Verifique se não existem obstruções no tubo, nos bicos de aspiração ou na escova e se o recipiente do pó não está sobrecarregado.
E2	<ul style="list-style-type: none">• Falha de tensão do adaptador.	<ul style="list-style-type: none">• Utilize apenas o adaptador original.
E3	<ul style="list-style-type: none">• Bateria com defeito.	<ul style="list-style-type: none">• Envie o aspirador para a assistência técnica.
E4	<ul style="list-style-type: none">• Falha na ligação NTC.	<ul style="list-style-type: none">• Envie o aspirador para a assistência técnica.

CÓDIGO DE ERRO	CAUSA	SOLUÇÃO
E5	<ul style="list-style-type: none"> • Sobrecarga do motor. 	<ul style="list-style-type: none"> • Verifique se não existem objetos presos no tubo, nos bicos de aspiração ou na porta de aspiração principal. • Esvazie a lata do lixo.
EE	<ul style="list-style-type: none"> • Escova emperrada. 	<ul style="list-style-type: none"> • Certifique-se de que a escova gira livremente e remove o cabelo ou sujidade emaranhada. • Evite superfícies que possam sobrecarregar o motor, como carpetes muito densas.



Em conformidade com as diretivas: 2012/19 / UE e 2015/863 / UE sobre a restrição do uso de substâncias perigosas em equipamentos elétricos e eletrônicos, bem como a eliminação de resíduos. O símbolo com o caixote do lixo cruzado mostrado na embalagem indica que o produto ao final de sua vida útil será coletado como lixo separado. Portanto, qualquer produto que tenha atingido o fim de sua vida útil deve ser entregue a centros especializados de eliminação de resíduos para coleta seletiva de equipamentos elétricos e eletrônicos, ou devolvido ao varejista ao comprar equipamentos novos similares, em um para uma base. A coleta seletiva apropriada para o comissionamento subsequente do equipamento enviado para reciclagem, tratamento e descarte de maneira ecológica ajuda a evitar possíveis efeitos negativos no meio ambiente e na saúde e otimiza a reciclagem e reutilização de os componentes que compõem o dispositivo. A eliminação abusiva do produto pelo usuário implica a aplicação de sanções administrativas de acordo com as leis.

Merci d'avoir choisi notre aspirateur. Avant d'utiliser cet appareil et pour garantir sa meilleure utilisation, veuillez lire attentivement la notice.

Les précautions de sécurité répertoriées ici réduisent le risque d'incendie, de choc électrique et de blessure lorsqu'elles sont correctement suivies. Veuillez conserver le manuel dans un endroit sûr pour référence future, ainsi que la garantie, le reçu de vente et la boîte. Le cas échéant, remettez ces instructions au futur propriétaire de l'appareil. Suivez toujours les consignes de sécurité de base et les mesures de prévention des risques lorsque vous utilisez un appareil électrique. Le fabricant ne pourra être tenu responsable de tout dommage résultant du non-respect par l'utilisateur de ces instructions.

CONSIGNES DE SÉCURITÉ

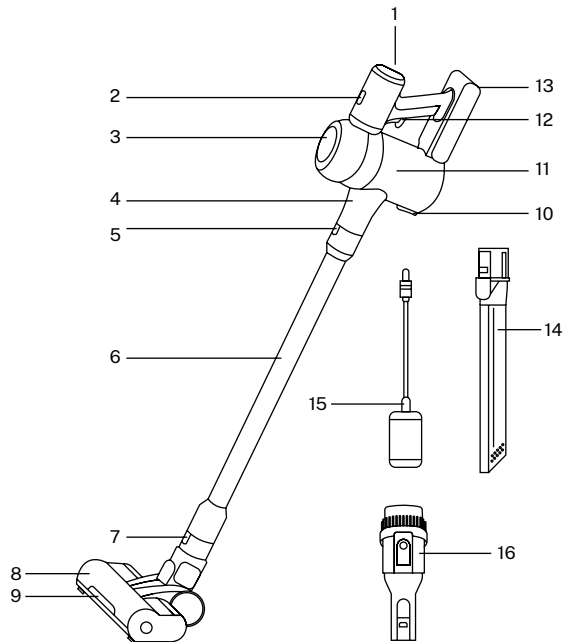
Lors de l'utilisation d'un appareil électrique, les précautions de sécurité de base suivantes doivent toujours être respectées.

- Ne chargez pas et n'utilisez pas l'appareil à l'extérieur.
- N'ouvrez pas l'appareil vous-même, cela pourrait provoquer des blessures corporelles. Si vous rencontrez des problèmes, veuillez contacter l'équipe du service après-vente.
- Avant d'allumer l'aspirateur à main, assurez-vous que la tension du secteur correspond à la tension indiquée dans les caractéristiques techniques de l'appareil.
- Ne touchez jamais le bloc d'alimentation ou l'appareil avec les mains mouillées ou humides.
- N'utilisez pas l'adaptateur avec une rallonge. Branchez l'adaptateur secteur directement sur une prise de courant.
- Ne changez aucun accessoire lorsque l'appareil est allumé.
- N'utilisez pas l'aspirateur pour ramasser des objets pointus ou du verre.
- N'aspirez jamais d'allumettes allumées, de cendres incandescentes ou de mégots de cigarettes.
- N'utilisez pas l'aspirateur pour aspirer des produits chimiques, de la pierre, de la poussière, du plâtre, du ciment ou des particules similaires.
- N'utilisez pas l'aspirateur pour aspirer des liquides, de l'eau ou des particules similaires.
- Cet appareil ne convient pas pour une utilisation avec des substances inflammables et explosives ou des liquides chimiques et agressifs.
- Conservez l'appareil à l'intérieur et dans un endroit sec lorsqu'il n'est pas utilisé.
- Dans des conditions extrêmes, une fuite des cellules de la batterie peut se produire. En cas de contact du liquide de la batterie avec la peau ou les yeux, la zone affectée doit être immédiatement rincée à l'eau. Contactez un médecin.
- Cet appareil peut être utilisé par des enfants à partir de 8 ans et par des personnes ayant des capacités physiques, sensorielles ou mentales réduites ou un manque d'expérience et de connaissances s'ils ont été supervisés ou ont reçu des instructions sur l'utilisation de l'appareil en toute sécurité et comprennent les dangers encourus.
- Utilisez uniquement les accessoires recommandés par le fabricant.

- L'adaptateur ne peut pas être utilisé à d'autres fins. Ne tirez pas sur le cordon lorsque vous souhaitez déplacer l'appareil.
- Saisissez toujours la fiche lorsque vous débranchez l'adaptateur de la source d'alimentation pour éviter que le câble ne se détache de l'adaptateur au fil du temps.
- Assurez-vous toujours de garder l'aspirateur à main loin des éléments chauffants, des fours ou d'autres appareils et surfaces chauds.
- Assurez-vous toujours que les fentes d'aération sont ouvertes. Un circuit de ventilation obstrué peut provoquer une surchauffe et endommager l'appareil.
- Ce produit contient des piles rechargeables. Ne jetez pas les piles au feu et ne les soumettez pas à des températures élevées. Il y a un risque d'explosion !
- Faites particulièrement attention lorsque vous utilisez l'aspirateur à main dans les escaliers.
- N'utilisez pas l'aspirateur à main sans le filtre à poussière inséré.
- N'utilisez pas l'adaptateur pour un autre produit et n'essayez pas de charger cet appareil avec une autre station de charge. Utilisez uniquement la station de recharge fournie avec cet appareil.

LISTE DES PIÈCES

1. Panneau de commande
2. Bouton de contrôle de vitesse
3. Pont
4. Port d'aspiration principal
5. Bouton de montage pour accessoires
6. Tube conducteur
7. Bouton de fixation pour accessoires
8. Brosse à sol électrique
9. Éclairage led
10. Bouton poubelle
11. Dépôt de poussière
12. Bouton d'allumage
13. Batterie
14. Buse d'aspiration longue et plate
15. Chargeur
16. Buse d'aspiration deux en un

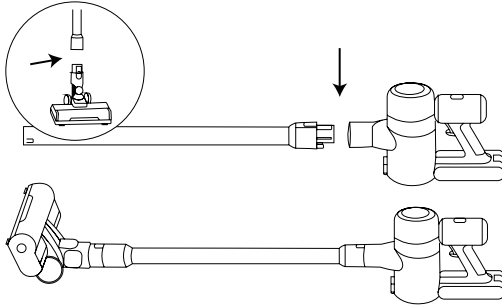


MODE D'EMPLOI

MONTAGE DE L'ASPIRATEUR

Assurez-vous que l'aspirateur n'est pas connecté au chargeur avant de commencer le montage :

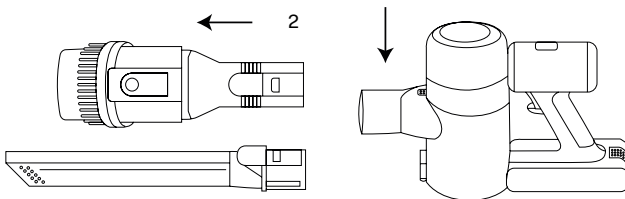
1. Sortez l'aspirateur et les accessoires de leur emballage.
2. Fixez la brosse à sol au tube métallique. Une fois assemblées, connectez ces pièces à la partie principale de l'aspirateur. Vous entendrez un « clic » lorsque le tube allongé est correctement assemblé.



UTILISATION D'ACCESSOIRES

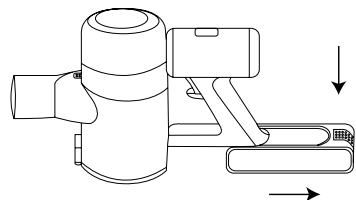
Veuillez retirer le chargeur avant d'échanger des accessoires. Si l'aspirateur est en charge ou si sa batterie est faible, il ne fonctionnera pas.

1. L'aspirateur à main peut être utilisé directement avec la buse d'aspiration deux en un et la buse d'aspiration longue et plate.
2. Cet aspirateur dispose de trois modes de puissance d'aspiration.
3. Appuyez sur le bouton de contrôle de vitesse pour changer le mode de fonctionnement de l'aspirateur. Le degré d'aspiration s'ajustera automatiquement en fonction de la taille des particules.



SUPPORT DE BATTERIE

1. Alignez les guides de la batterie avec ceux de l'aspirateur.
2. Une fois en place, faites glisser la batterie jusqu'à entendre un « clic ».
3. Pour retirer la batterie, appuyez sur le bouton situé en haut et retirez-la.



CHARGEMENT DU VIDE

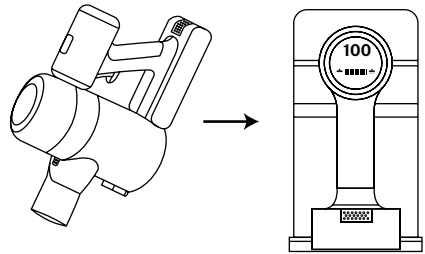
Lorsque l'aspirateur est en charge, l'écran affiche «ENGRENAGE" et l'état de charge de la batterie.

1. Placez l'aspirateur à proximité d'une source d'alimentation dans une position appropriée pour éviter les chutes et les dommages.
2. Connectez la machine au chargeur et connectez-la à la source d'alimentation.
3. Lorsque le voyant d'alimentation s'allume, la charge commence.
4. La couleur de l'indicateur d'alimentation changera en fonction de la puissance restante. Vous pouvez vérifier la charge à partir de l'affichage numérique.
5. Lorsque l'aspirateur est complètement chargé, le voyant d'alimentation s'éteint.

INDICATEUR D'ÉTAT DE LA BATTERIE

La couleur de l'indicateur d'alimentation changera en fonction du pourcentage de batterie restant :

- Une fois le niveau de batterie atteint 70 %, la couleur de l'indicateur passera du bleu au rose.
- Lorsqu'il atteint 40% de batterie, il passe au rouge.
- Lorsque la batterie atteint 11%, l'écran clignote jusqu'à ce que l'appareil s'éteigne.



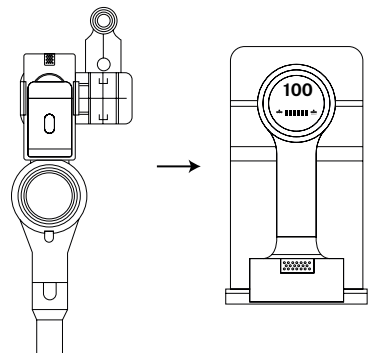
Lors du chargement, le voyant de la batterie s'allumera et le panneau de commande indiquera le pourcentage de batterie chargée.

Le temps de charge est d'environ 2 à 3 heures.

Note: Si l'aspirateur n'a pas de batterie, appuyer sur le bouton d'alimentation fera clignoter le voyant rouge.

SUPPORT DE CROCHET MURAL

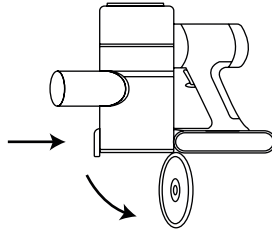
1. Choisissez un endroit sur le mur où vous souhaitez monter le crochet mural. Assurez-vous qu'il est suffisamment haut pour supporter l'aspirateur compte tenu de sa longueur.
2. À l'aide d'un niveau, marquez les points où seront percés les trous pour les vis et les chevilles.
3. Placez le crochet mural sur les trous percés et alignez les trous de montage avec eux. Utilisez des vis pour fixer le crochet mural en place.
4. Assurez-vous de placer le crochet mural à proximité d'une source d'alimentation afin de le charger.
5. Pour des raisons de sécurité, vérifiez que l'attelage est fermement fixé au mur et de niveau. Si nécessaire, effectuez des ajustements pour obtenir la position souhaitée.
6. Une fois solidement ancré, placez l'aspirateur sur l'attelage et vérifiez si la charge fonctionne correctement.



NETTOYAGE

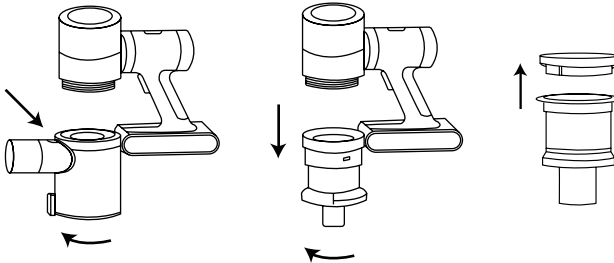
VIDER LE RÉSERVOIR ET LE FILTRE À POUSSIÈRE

Appuyez sur le bouton que vous trouverez sous le récipient pour ouvrir le couvercle et vider la poussière de l'aspirateur.



NETTOYER LE BAC À POUSSIÈRE ET LE FILTRE

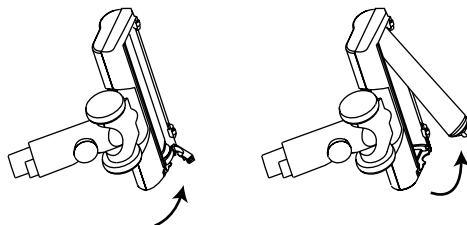
1. Appuyez sur le bouton situé en haut du bac à poussière et tournez-le légèrement vers la droite pour retirer le bac de l'aspirateur.
2. Tournez le filtre vers la droite pour le retirer du corps de l'aspirateur.
3. À l'aide du ruban adhésif en tissu, séparez le couvercle HEPA et le filtre HEPA et lavez-les à l'eau froide.
4. Remontez le corps de l'aspirateur une fois le filtre complètement sec. Le séchage à l'aide d'appareils électriques tels qu'un sèche-cheveux n'est pas recommandé.



BROSSE À SOL PROPRE

Note: Assurez-vous que l'aspirateur est éteint lors du nettoyage de la brosse à sol.

1. Déverrouillez la languette située sur le côté de la brosse à sol et ouvrez-la comme indiqué sur l'image.
2. Faites pivoter le couvercle de la brosse pour sol et retirez le rouleau.



ENTRETIEN

- L'orifice d'aspiration ne doit pas être obstrué.
- L'aspirateur contient un système de protection contre la surchauffe, il s'éteindra donc si le corps devient trop chaud.
- Pour garantir une bonne efficacité de nettoyage de l'aspirateur, veuillez nettoyer le bac à poussière et le filtre après cinq utilisations.
- Le filtre HEPA doit être remplacé tous les 3-6 mois pour garantir l'efficacité de nettoyage de l'aspirateur.
- Le filtre à poussière est lavable. Il doit être remplacé tous les 3-6 mois selon l'utilisation, pour garantir les meilleures performances de votre aspirateur.

DÉTECTION DES DÉFAUTS

- Lorsque l'aspirateur détecte un défaut, il affiche le code d'erreur correspondant à l'écran.
- Le code d'erreur clignotera à l'écran pendant 10 secondes, puis s'éteindra.
- Si un message d'erreur s'affiche, éteignez l'aspirateur et consultez la liste de dépannage. Laissez-le débranché quelques minutes, puis rallumez-le. Si le problème persiste, contactez le service client.
- Lorsque l'écran est éteint, aucun défaut détecté ne sera signalé.

CODE D'ERREUR	CAUSE	SOLUTION
E1	<ul style="list-style-type: none">• Le mode de protection contre la surchauffe est activé.	<ul style="list-style-type: none">• vérifiez qu'il n'y a pas d'obstructions dans le tube, les embouts d'aspiration ou la brosse, et que le bac à poussière n'est pas surchargé.
E2	<ul style="list-style-type: none">• Panne de tension de l'adaptateur.	<ul style="list-style-type: none">• Utilisez uniquement l'adaptateur d'origine.
E3	<ul style="list-style-type: none">• Batterie défectueuse.	<ul style="list-style-type: none">• Envoyez l'aspirateur au service de réparation.
E4	<ul style="list-style-type: none">• Échec de la connexion NTC.	<ul style="list-style-type: none">• Envoyez l'aspirateur au service de réparation.

CODE D'ERREUR	CAUSE	SOLUTION
E5	<ul style="list-style-type: none"> • Surcharge du moteur 	<ul style="list-style-type: none"> • Vérifiez qu'aucun objet n'est coincé dans le tube, les buses d'aspiration ou l'orifice d'aspiration principal. • Vider la poubelle.
EE	<ul style="list-style-type: none"> • Brosse coincée. 	<ul style="list-style-type: none"> • Assurez-vous que la brosse tourne librement et enlève les cheveux ou la saleté incrustée. • Évitez les surfaces susceptibles de surcharger le moteur, comme les tapis très denses.



Conformément aux directives: 2012/19 / UE et 2015/863 / UE sur la limitation de l'utilisation de substances dangereuses dans les équipements électriques et électroniques, ainsi que leur élimination des déchets. Le symbole avec la poubelle croisée indiqué sur l'emballage indique que le produit à la fin de sa durée de vie sera collecté en tant que déchet séparé. Par conséquent, tout produit ayant atteint la fin de sa durée de vie doit être livré dans des centres d'élimination des déchets spécialisés pour la collecte sélective des déchets d'équipements électriques et électroniques, ou retourné au détaillant lors de l'achat de nouveaux équipements similaires, en un seul pour une base. Une collecte séparée appropriée pour la mise en service ultérieure des équipements expédiés pour être recyclés, traités et éliminés d'une manière respectueuse de l'environnement aide à prévenir les effets négatifs potentiels sur l'environnement et la santé et optimise le recyclage et la réutilisation des les composants qui composent l'appareil. L'élimination abusive du produit par l'utilisateur implique l'application de sanctions administratives conformément aux lois.

Grazie per aver scelto il nostro aspirapolvere. Prima di utilizzare questo apparecchio e per garantirne il miglior utilizzo, leggere attentamente le istruzioni.

Le precauzioni di sicurezza qui elencate riducono il rischio di incendi, scosse elettriche e lesioni se seguite correttamente. Si prega di conservare il manuale in un luogo sicuro per riferimento futuro, così come la garanzia, la ricevuta di vendita e la scatola. Se applicabile, consegnare queste istruzioni al futuro proprietario dell'apparecchio. Seguire sempre le istruzioni di sicurezza di base e le misure di prevenzione dei rischi quando si utilizza un apparecchio elettrico. Il produttore non sarà ritenuto responsabile per eventuali danni derivanti dalla mancata osservanza di queste istruzioni da parte dell'utente.

ISTRUZIONI DI SICUREZZA

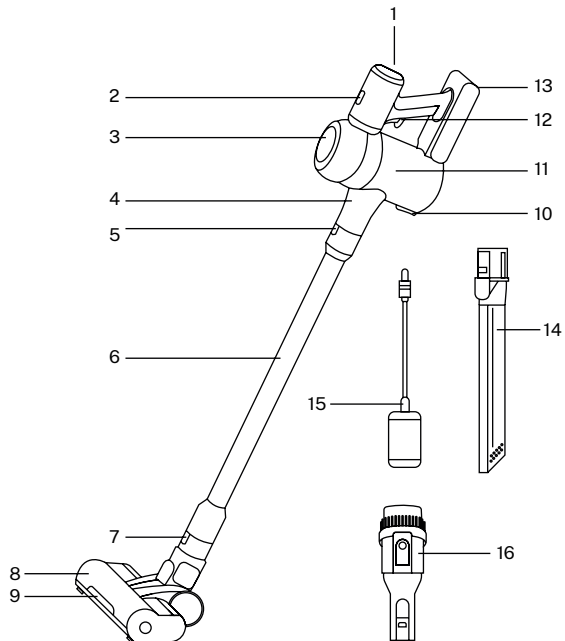
Quando si utilizza qualsiasi apparecchio elettrico, è necessario osservare sempre le seguenti precauzioni di sicurezza di base.

- Non caricare o utilizzare l'apparecchio all'aperto.
- Non aprire il dispositivo da soli, potrebbe causare lesioni fisiche. In caso di problemi, contattare il team di assistenza post-vendita.
- Prima di accendere l'aspirapolvere manuale, assicurarsi che la tensione di rete corrisponda a quella indicata nei dati tecnici dell'apparecchio.
- Non toccare mai l'alimentatore o l'apparecchio con le mani bagnate o umide.
- Non utilizzare l'adattatore con una prolunga. Collega l'alimentatore direttamente a una presa di corrente.
- Non modificare gli accessori mentre l'apparecchio è acceso.
- Non utilizzare l'aspirapolvere per aspirare oggetti taglienti o vetro.
- Non aspirare mai fiammiferi accesi, ceneri ardenti o mozziconi di sigarette.
- Non utilizzare l'aspirapolvere per aspirare prodotti chimici, pietra, polvere, gesso, cemento o particelle simili.
- Non utilizzare l'aspirapolvere per aspirare liquidi, acqua o particelle simili.
- Questo apparecchio non è adatto all'uso con sostanze infiammabili ed esplosive o liquidi chimici e aggressivi.
- Conservare l'apparecchio al chiuso e in un luogo asciutto quando non viene utilizzato.
- In condizioni estreme possono verificarsi perdite dalle celle della batteria. Nel caso in cui il liquido della batteria venga a contatto con la pelle o gli occhi, l'area interessata deve essere sciacquata immediatamente con acqua. Rivolgiti a un medico.
- Questo apparecchio può essere utilizzato da bambini a partire da 8 anni di età e da persone con ridotte capacità fisiche, sensoriali o mentali o con mancanza di esperienza e conoscenza se sono stati supervisionati o istruiti sull'uso sicuro dell'apparecchio e hanno compreso i pericoli connessi. supervisione.
- Utilizzare solo accessori consigliati dal produttore.

- L'adattatore non può essere utilizzato per altri scopi. Non tirare il cavo quando si desidera spostare l'apparecchio.
- Afferrare sempre la spina quando si scollega l'adattatore dalla fonte di alimentazione per evitare che il cavo si stacchi dall'adattatore nel tempo.
- Assicuratevi sempre di tenere l'aspirapolvere lontano da elementi riscaldanti, forni o altri apparecchi e superfici calde.
- Assicuratevi sempre che le fessure di ventilazione siano aperte. Un circuito di ventilazione ostruito può causare surriscaldamento e danni all'apparecchio.
- Questo prodotto contiene batterie ricaricabili. Non gettare le batterie nel fuoco e non sottoporle a temperature elevate. Pericolo di esplosione!
- Prestare particolare attenzione quando si utilizza l'aspirapolvere manuale sulle scale.
- Non utilizzare l'aspirapolvere portatile senza il filtro antipolvere inserito.
- Non utilizzare l'adattatore per un prodotto diverso e non provare a caricare questo apparecchio con una stazione di ricarica diversa. Utilizzare solo la stazione di ricarica fornita con questo apparecchio.

ELENCO DELLE PARTI

1. Pannello di controllo
2. Pulsante di controllo della velocità
3. Ponte
4. Porta di aspirazione principale
5. Pulsante di montaggio per accessori
6. Tubo conduttore
7. Pulsante di attacco per accessori
8. Spazzola elettrica per pavimenti
9. Illuminazione a led
10. Pulsante del contenitore della polvere
11. Deposito di polvere
12. Pulsante di accensione
13. Batteria
14. Bocca di aspirazione lunga e piatta
15. Caricabatterie
16. Bocchetta di aspirazione due in uno

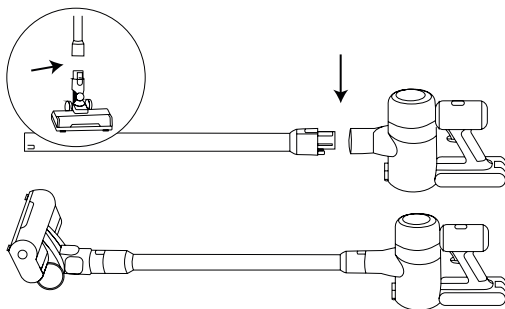


ISTRUZIONI PER L'USO

MONTAGGIO DELL'ASPIRATORE

Assicurati che l'aspirapolvere non sia collegato al caricabatterie prima di iniziare il montaggio:

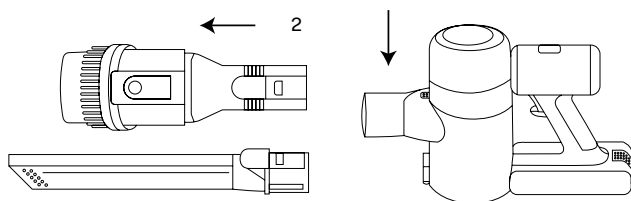
1. Estrarre l'aspirapolvere e gli accessori dal loro imballaggio.
2. Attaccare la spazzola per pavimenti al tubo di metallo. Una volta assemblati, collega queste parti alla parte principale dell'aspirapolvere. Si sentirà un "click" quando il tubo prolungato sarà assemblato correttamente.



UTILIZZO DEGLI ACCESSORI

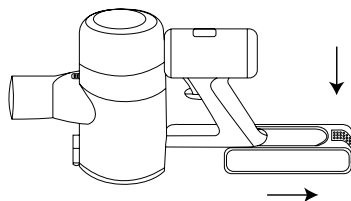
Rimuovere il caricabatterie prima di sostituire gli accessori. Se l'aspirapolvere è in carica o ha la batteria scarica, non funzionerà.

1. L'aspirapolvere portatile può essere utilizzato direttamente con la bocchetta di aspirazione due in uno e la bocchetta di aspirazione lunga e piatta.
2. Questo aspirapolvere ha tre modalità di potenza di aspirazione.
3. Premere il pulsante di controllo della velocità per modificare la modalità operativa dell'aspirapolvere. Il grado di aspirazione si regolerà automaticamente in base alla dimensione delle particelle.



SUPPORTO PER BATTERIA

1. Allinea le guide della batteria con quelle dell'aspirapolvere.
2. Una volta posizionata, far scorrere la batteria finché non si sente un "clic".
3. Per rimuovere la batteria, premere il pulsante situato nella parte superiore ed estrarla.



CARICAMENTO DELL'ASPIRATORE

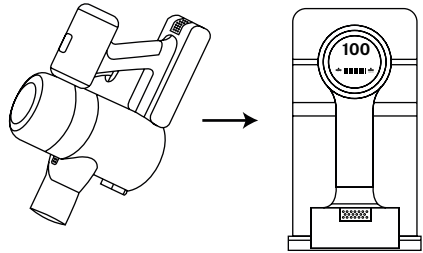
Quando l'aspirapolvere è in carica, il display visualizza "INGRANAGGIO" e lo stato di carica della batteria.

1. Posizionare l'aspirapolvere vicino ad una fonte di alimentazione in una posizione adatta per evitare cadute e danni.
2. Collegare la macchina al caricabatterie e collegarla alla fonte di alimentazione.
3. Quando l'indicatore di alimentazione si accende, la ricarica avrà inizio.
4. Il colore dell'indicatore di alimentazione cambierà in base alla carica rimanente. Puoi controllare la carica dal display digitale.
5. Quando l'aspirapolvere è completamente carico, l'indicatore di alimentazione si spegne.

INDICATORE DELLO STATO DELLA BATTERIA

Il colore dell'indicatore di alimentazione cambierà in base alla percentuale rimanente della batteria:

- Una volta raggiunto il livello della batteria al 70%, il colore dell'indicatore cambierà da blu a rosa.
- Quando raggiunge il 40% della batteria diventa rosso.
- Quando la batteria raggiunge l'11%, lo schermo lampeggia finché il dispositivo non si spegne.



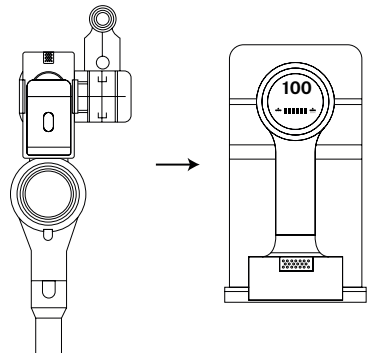
Durante la ricarica, la spia della batteria si accenderà e il pannello di controllo indicherà la percentuale di batteria carica.

Il tempo di ricarica è di circa 2-3 ore.

Nota: Se l'aspirapolvere è senza batteria, premendo il pulsante di accensione la luce rossa lampeggerà.

SUPPORTO PER GANCIO A PARETE

1. Scegli un punto sulla parete in cui desideri montare il gancio a muro. Assicurati che sia abbastanza alto da sostenere l'aspirapolvere considerando la sua lunghezza.
2. Con l'aiuto di una livella segnare i punti in cui verranno praticati i fori per le viti ed i tasselli.
3. Posizionare il gancio a muro sopra i fori praticati e allineare con essi i fori di montaggio. Utilizzare le viti per fissare il gancio a muro in posizione.

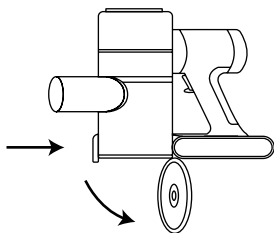


4. Assicurati di posizionare il gancio a muro vicino a una fonte di alimentazione per effettuare la ricarica.
5. Per motivi di sicurezza, verificare che il gancio sia fissato saldamente al muro e in piano. Se necessario, apportare modifiche per ottenere la posizione desiderata.
6. Una volta ancorato saldamente, posizionare l'aspiratore sul gancio e verificare se il carico funziona correttamente.

PULIZIA

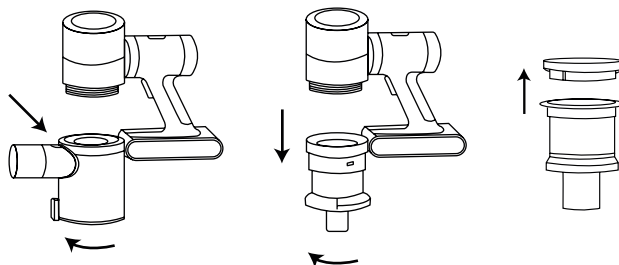
SVUOTARE IL SERBATOIO E IL FILTRO ANTIPOLVERE

Premi il pulsante che troverai sotto il contenitore per aprire il coperchio e svuotare la polvere dall'aspirapolvere.



PULIRE IL CONTENITORE DELLA POLVERE E IL FILTRO

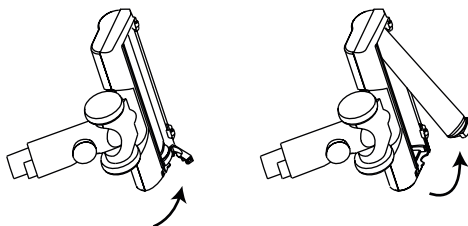
1. Premere il pulsante sulla parte superiore del contenitore della polvere e ruotarlo leggermente verso destra per rimuovere il contenitore dall'aspirapolvere.
2. Ruotare il filtro verso destra per rimuoverlo dal corpo dell'aspirapolvere.
3. Utilizzando il nastro in tessuto, separare il coperchio HEPA e il filtro HEPA e lavarlo con acqua fredda.
4. Rimontare il corpo dell'aspiratore una volta che il filtro sarà completamente asciutto. Si sconsiglia l'asciugatura con apparecchi elettrici come l'asciugacapelli.



SPAZZOLA PER PAVIMENTI PULITA

Nota: Assicurarsi che l'aspirapolvere sia spento durante la pulizia della spazzola per pavimenti.

1. Sblocca la linguetta situata sul lato della spazzola per pavimenti e aprila come mostrato nell'immagine.
2. Ruotare il coperchio della spazzola per pavimenti ed estrarre il rullo.



MANUTENZIONE

- La porta di aspirazione non deve essere bloccata.
- L'aspirapolvere contiene un sistema di protezione dal surriscaldamento, quindi si spegne se il corpo si surriscalda.
- Per garantire una buona efficienza di pulizia dell'aspirapolvere, pulire il contenitore della polvere e il filtro dopo cinque volte di utilizzo.
- Il filtro HEPA deve essere sostituito ogni 3-6 mesi per garantire l'efficienza di pulizia dell'aspirapolvere.
- Il filtro antipolvere è lavabile. Dovrebbe essere sostituito ogni 3-6 mesi a seconda dell'utilizzo, per garantire le migliori prestazioni dell'aspirapolvere.

RILEVAMENTO GUASTI

- Quando l'aspirapolvere rileva un guasto, visualizza sullo schermo il codice di errore corrispondente.
- Il codice di errore lampeggerà sullo schermo per 10 secondi e poi si spegnerà.
- Quando viene visualizzato un messaggio di errore, spegnere l'aspirapolvere e consultare l'elenco delle soluzioni ai problemi. Lasciarlo scollegato per qualche minuto, quindi riaccenderlo. Se il problema persiste, contattare l'assistenza clienti.
- Quando lo schermo è spento, eventuali guasti rilevati non verranno segnalati.

CODICE ERRORE	CAUSA	SOLUZIONE
E1	<ul style="list-style-type: none">• La modalità di protezione dal surriscaldamento è attivata.	<ul style="list-style-type: none">• Controllare che non vi siano ostruzioni nel tubo, negli ugelli di aspirazione o nella spazzola e che il contenitore della polvere non sia sovraccarico.
E2	<ul style="list-style-type: none">• Guasto alla tensione dell'adattatore	<ul style="list-style-type: none">• Utilizzare solo l'adattatore originale.
E3	<ul style="list-style-type: none">• Batteria difettosa.	<ul style="list-style-type: none">• Inviare l'aspirapolvere al servizio di riparazione.
E4	<ul style="list-style-type: none">• Errore di connessione NTC.	<ul style="list-style-type: none">• Inviare l'aspirapolvere al servizio di riparazione.

CODICE ERRORE	CAUSA	SOLUZIONE
E5	<ul style="list-style-type: none"> • Sovraccarico del motore. 	<ul style="list-style-type: none"> • Verificare che non vi siano oggetti incastrati nel tubo, negli ugelli di aspirazione o nella porta di aspirazione principale. • Svuotare il contenitore della polvere.
EE	<ul style="list-style-type: none"> • Spazzola inceppata. 	<ul style="list-style-type: none"> • Assicuratevi che la spazzola ruoti liberamente e rimuova i capelli o lo sporco aggroviato. • Evitare superfici che potrebbero sovraccaricare il motore, come tappeti molto densi.



In conformità con le direttive: 2012/19 / UE e 2015/863 / UE sulla restrizione dell'uso di sostanze pericolose nelle apparecchiature elettriche ed elettroniche, nonché sul loro smaltimento dei rifiuti. Il simbolo con la pattumiera incrociata mostrato sulla confezione indica che il prodotto al termine della sua vita utile verrà raccolto come rifiuto separato. Pertanto, qualsiasi prodotto che ha raggiunto la fine della sua vita utile deve essere consegnato a centri specializzati di smaltimento dei rifiuti per la raccolta selettiva di rifiuti di apparecchiature elettriche ed elettroniche o restituito al rivenditore al momento dell'acquisto di nuove apparecchiature simili, in un'unica per una base. Una corretta raccolta separata per la successiva messa in servizio di apparecchiature spedite per essere riciclate, trattate e smaltite in modo ecologico aiuta a prevenire potenziali effetti negativi sull'ambiente e sulla salute e ottimizza il riciclaggio e il riutilizzo di i componenti che compongono il dispositivo. L'eliminazione abusiva del prodotto da parte dell'utente implica l'applicazione di sanzioni amministrative in conformità con le leggi.

Vielen Dank, dass Sie sich für unseren Staubsauger entschieden haben. Bevor Sie dieses Gerät verwenden und um eine optimale Nutzung zu gewährleisten, lesen Sie bitte die Anweisungen sorgfältig durch.

Die hier aufgeführten Sicherheitsvorkehrungen verringern bei korrekter Befolgung das Risiko von Bränden, Stromschlägen und Verletzungen. Bitte bewahren Sie das Handbuch sowie die Garantie, den Kaufbeleg und die Verpackung zum späteren Nachschlagen an einem sicheren Ort auf. Geben Sie diese Anleitung ggf. an den künftigen Besitzer des Gerätes weiter. Befolgen Sie bei der Verwendung eines Elektrogeräts stets die grundlegenden Sicherheitshinweise und Maßnahmen zur Risikovermeidung. Der Hersteller übernimmt keine Haftung für Schäden, die aus der Nichtbeachtung dieser Anweisungen durch den Benutzer entstehen.

SICHERHEITSHINWEISE

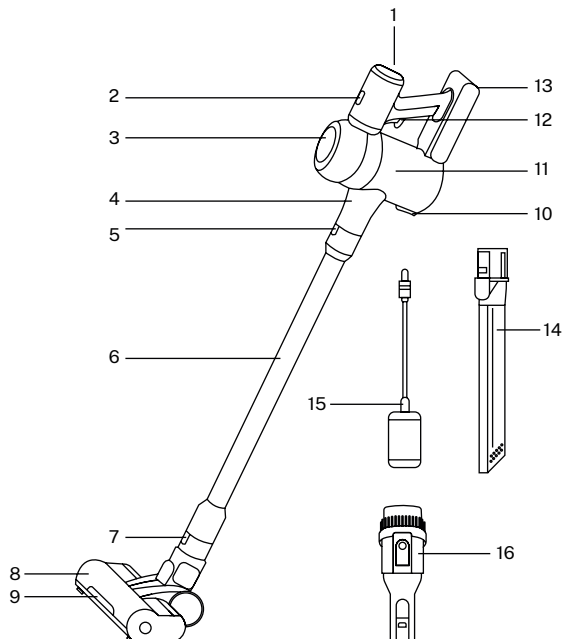
Bei der Verwendung von Elektrogeräten sollten stets die folgenden grundlegenden Sicherheitsvorkehrungen beachtet werden.

- Laden oder verwenden Sie das Gerät nicht im Freien.
- Öffnen Sie das Gerät nicht selbst, es könnte zu Verletzungen führen. Bei Problemen wenden Sie sich bitte an das Kundendienstteam.
- Stellen Sie vor dem Einschalten des Handstaubsaugers sicher, dass die Netzspannung mit der in den technischen Daten des Geräts angegebenen Spannung übereinstimmt.
- Berühren Sie das Netzteil oder das Gerät niemals mit nassen oder feuchten Händen.
- Verwenden Sie den Adapter nicht mit einem Verlängerungskabel. Stecken Sie das Netzteil direkt in eine Steckdose.
- Wechseln Sie kein Zubehör, während das Gerät eingeschaltet ist.
- Benutzen Sie den Staubsauger nicht zum Aufsaugen von scharfen Gegenständen oder Glas.
- Saugen Sie niemals brennende Streichhölzer, glühende Asche oder Zigarettenkippen auf.
- Benutzen Sie den Staubsauger nicht zum Aufsaugen von Chemikalien, Stein, Staub, Gips, Zement oder ähnlichen Partikeln.
- Benutzen Sie den Staubsauger nicht zum Aufsaugen von Flüssigkeiten, Wasser oder ähnlichen Partikeln.
- Dieses Gerät ist nicht für die Verwendung mit brennbaren und explosiven Stoffen oder chemischen und aggressiven Flüssigkeiten geeignet.
- Bewahren Sie das Gerät bei Nichtgebrauch drinnen und an einem trockenen Ort auf.
- Unter extremen Bedingungen kann es zum Auslaufen von Batteriezellen kommen. Falls Batterieflüssigkeit mit der Haut oder den Augen in Kontakt kommt, sollte die betroffene Stelle sofort mit Wasser abgespült werden. Kontaktieren Sie einen Arzt.
- Dieses Gerät kann von Kindern ab 8 Jahren und von Personen mit eingeschränkten körperlichen, sensorischen oder geistigen Fähigkeiten oder Mangel an Erfahrung und Wissen verwendet werden, wenn sie beaufsichtigt oder in die sichere Verwendung des Geräts eingewiesen wurden und die damit verbundenen Gefahren verstehen. Aufsicht.

- Verwenden Sie nur vom Hersteller empfohlenes Zubehör.
- Der Adapter kann nicht für andere Zwecke verwendet werden. Ziehen Sie nicht am Kabel, wenn Sie das Gerät bewegen möchten.
- Fassen Sie immer den Stecker an, wenn Sie den Adapter von der Stromquelle trennen, um zu verhindern, dass sich das Kabel mit der Zeit vom Adapter löst.
- Achten Sie stets darauf, den Handstaubsauger von Heizelementen, Öfen oder anderen heißen Geräten und Oberflächen fernzuhalten.
- Achten Sie stets darauf, dass die Lüftungsschlitze geöffnet sind. Ein verstopfter Lüftungskreislauf kann zu Überhitzung und Schäden am Gerät führen.
- Dieses Produkt enthält wiederaufladbare Batterien. Werfen Sie Batterien nicht ins Feuer und setzen Sie sie keinen hohen Temperaturen aus. Es besteht Explosionsgefahr!
- Seien Sie besonders vorsichtig, wenn Sie den Handstaubsauger auf Treppen verwenden.
- Benutzen Sie den Handstaubsauger nicht ohne eingesetzten Staubfilter.
- Verwenden Sie den Adapter nicht für ein anderes Produkt und versuchen Sie nicht, dieses Gerät mit einer anderen Ladestation aufzuladen. Verwenden Sie ausschließlich die mit diesem Gerät gelieferte Ladestation.

LISTE DER TEILE

1. Bedienfeld
2. Geschwindigkeitskontrolltaste
3. Deck
4. Hauptauganschluss
5. Befestigungsknopf für Zubehör
6. Leiterrohr
7. Befestigungsknopf für Zubehör
8. Elektrische Bodenbürste
9. LED-Beleuchtung
10. Taste für den Staubbehälter
11. Staubablagerung
12. Power-Taste
13. Batterie
14. Lange, flache Saugdüse
15. Ladegerät
16. Zwei-in-eins-Saugdüse

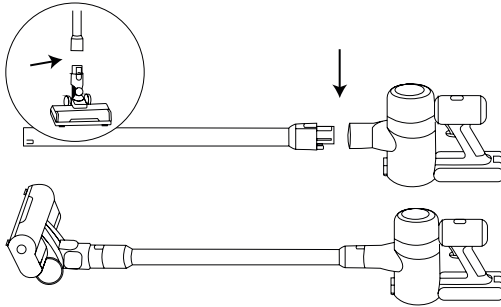


GEBRAUCHSANWEISUNG

MONTAGE DES STAUBSAUGERS

Stellen Sie sicher, dass der Staubsauger nicht an das Ladegerät angeschlossen ist, bevor Sie mit der Montage beginnen:

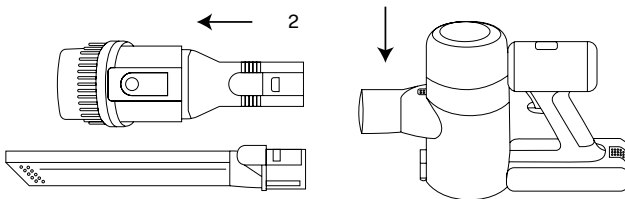
1. Nehmen Sie den Staubsauger und das Zubehör aus der Verpackung.
2. Befestigen Sie die Bodenbürste am Metallrohr. Nach dem Zusammenbau verbinden Sie diese Teile mit dem Hauptteil des Staubsaugers. Sie hören ein „Klicken“, wenn das verlängerte Rohr richtig montiert ist.



VERWENDUNG VON ZUBEHÖR

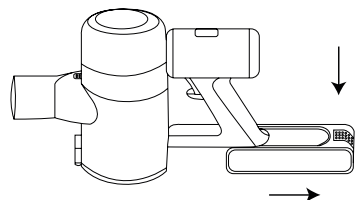
Bitte entfernen Sie das Ladegerät, bevor Sie Zubehör austauschen. Wenn der Staubsauger aufgeladen wird oder der Akku schwach ist, funktioniert er nicht.

1. Der Handstaubsauger kann direkt mit der Zwei-in-Eins-Saugdüse und der langen Flachsaugdüse verwendet werden.
2. Dieser Staubsauger verfügt über drei Saugleistungsmodi.
3. Drücken Sie die Geschwindigkeitsregeltaste, um den Betriebsmodus des Staubsaugers zu ändern. Der Sauggrad passt sich automatisch an die Größe der Partikel an.



BATTERIEHALTERUNG

1. Richten Sie die Führungen am Akku an denen am Staubsauger aus.
2. Sobald der Akku eingesetzt ist, schieben Sie ihn, bis Sie ein „Klicken“ hören.
3. Um den Akku zu entfernen, drücken Sie den Knopf oben und ziehen Sie ihn heraus.



LADEN DES VAKUUMS

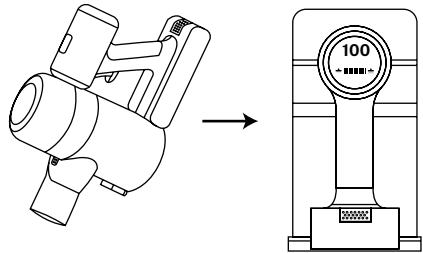
Wenn der Staubsauger aufgeladen wird, wird auf dem Bildschirm „GANG“ und den Ladezustand des Akkus.

1. Stellen Sie den Staubsauger an einer geeigneten Stelle in der Nähe einer Stromquelle auf, um Stürze und Beschädigungen zu vermeiden.
2. Schließen Sie das Gerät an das Ladegerät an und schließen Sie es an die Stromquelle an.
3. Wenn die Betriebsanzeige aufleuchtet, beginnt der Ladevorgang.
4. Die Farbe der Leistungsanzeige ändert sich entsprechend der verbleibenden Leistung. Sie können den Ladezustand anhand der Digitalanzeige überprüfen.
5. Wenn der Staubsauger vollständig aufgeladen ist, erlischt die Betriebsanzeige.

BATTERIESTATUSANZEIGE

Die Farbe der Betriebsanzeige ändert sich entsprechend dem verbleibenden Batterieprozentatz:

- Bei Erreichen eines Akkuladestands von 70 % ändert sich die Farbe der Anzeige von Blau zu Rosa.
- Wenn 40 % der Batterieladung erreicht sind, wechselt die Farbe auf Rot.
- Wenn der Akku 11 % erreicht, blinkt der Bildschirm, bis sich das Gerät ausschaltet.



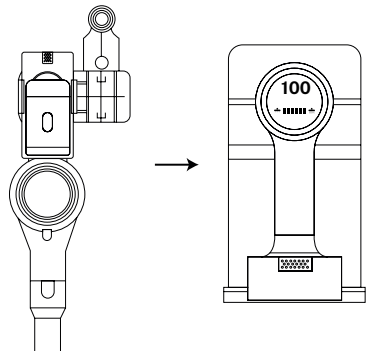
Während des Ladevorgangs leuchtet die Akkuanzeige auf und auf dem Bedienfeld wird der Ladezustand des Akkus in Prozent angezeigt.

Die Ladezeit beträgt ca. 2-3 Stunden.

Notiz: Wenn der Staubsauger über keinen Akku verfügt, blinkt beim Drücken der Ein-/Aus-Taste das rote Licht.

WANDHAKENHALTERUNG

1. Wählen Sie eine Stelle an der Wand, an der Sie den Wandhaken montieren möchten. Stellen Sie sicher, dass es angesichts seiner Länge hoch genug ist, um das Vakuum zu tragen.
2. Markieren Sie mit Hilfe einer Wasserwaage die Stellen, an denen die Löcher für die Schrauben und Dübel gebohrt werden sollen.
3. Platzieren Sie den Wandhaken über den Bohrlöchern und richten Sie die Befestigungslöcher darauf aus. Befestigen Sie den Wandhaken mit Schrauben.

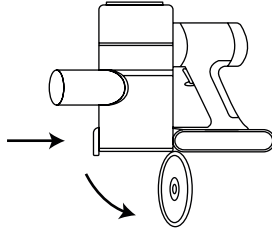


4. Stellen Sie sicher, dass sich der Wandhaken zum Laden in der Nähe einer Stromquelle befindet.
5. Überprüfen Sie aus Sicherheitsgründen, ob die Anhängerkupplung fest und eben an der Wand befestigt ist. Nehmen Sie bei Bedarf Anpassungen vor, um die gewünschte Position zu erreichen.
6. Sobald es sicher verankert ist, setzen Sie den Staubsauger auf die Anhängerkupplung und prüfen Sie, ob die Ladung ordnungsgemäß funktioniert.

REINIGUNG

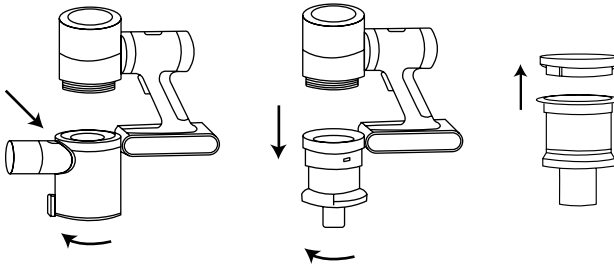
LEEREN SIE DEN TANK UND DEN STAUBFILTER

Drücken Sie den Knopf, den Sie unter dem Behälter finden, um den Deckel zu öffnen und den Staub aus dem Staubsauger zu entfernen.



REINIGEN SIE DEN STAUBBEHÄLTER UND DEN FILTER

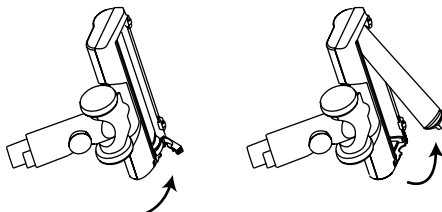
1. Drücken Sie den Knopf oben am Staubbehälter und drehen Sie ihn leicht nach rechts, um den Behälter vom Staubsauger zu entfernen.
2. Drehen Sie den Filter nach rechts, um ihn aus dem Staubsaugergehäuse zu entfernen.
3. Trennen Sie die HEPA-Abdeckung und den HEPA-Filter mit dem Gewebeband und waschen Sie sie mit kaltem Wasser.
4. Setzen Sie das Vakuümgehäuse wieder zusammen, sobald der Filter vollständig trocken ist. Das Trocknen mit elektrischen Geräten wie einem Haartrockner wird nicht empfohlen.



BODENBÜRSTE CLEAN

Notiz: Stellen Sie sicher, dass der Staubsauger ausgeschaltet ist, wenn Sie die Bodenbürste reinigen.

1. Entriegeln Sie die Lasche an der Seite der Bodenbürste und öffnen Sie sie wie im Bild gezeigt.
2. Drehen Sie die Bodenbürstenabdeckung und nehmen Sie die Walze heraus.



WARTUNG

- Der Sauganschluss darf nicht blockiert sein.
- Der Staubsauger verfügt über ein Überhitzungsschutzsystem, sodass er sich abschaltet, wenn der Körper zu heiß wird.
- Um eine gute Reinigungseffizienz des Staubsaugers zu gewährleisten, reinigen Sie bitte den Staubbehälter und den Filter nach fünfmaligem Gebrauch.
- Der HEPA-Filter sollte alle 3-6 Monate ausgetauscht werden, um die Reinigungseffizienz des Staubsaugers sicherzustellen.
- Der Staubfilter ist waschbar. Es sollte je nach Nutzung alle 3-6 Monate ausgetauscht werden, um die beste Leistung Ihres Staubsaugers zu gewährleisten.

FEHLERERKENNUNG

- Wenn der Staubsauger einen Fehler erkennt, zeigt er den entsprechenden Fehlercode auf dem Bildschirm an.
- Der Fehlercode blinkt 10 Sekunden lang auf dem Bildschirm und schaltet sich dann ab.
- Wenn eine Fehlermeldung erscheint, schalten Sie den Staubsauger aus und überprüfen Sie die Liste der Lösungsvorschläge. Lassen Sie ihn einige Minuten vom Stromnetz getrennt und schalten Sie ihn dann wieder ein. Besteht das Problem weiterhin, wenden Sie sich bitte an den Kundendienst.
- Wenn der Bildschirm ausgeschaltet ist, werden eventuell erkannte Fehler nicht gemeldet.

FEHLERCODE	URSACHE	LÖSUNG
E1	<ul style="list-style-type: none">• Der Überhitzungsschutzmodus ist aktiviert.	<ul style="list-style-type: none">• Prüfen Sie, ob das Rohr, die Saugdüsen oder die Bürste frei von Verstopfungen sind und ob der Staubbehälter nicht überladen ist.
E2	<ul style="list-style-type: none">• Spannungsfehler am Adapter.	<ul style="list-style-type: none">• Verwenden Sie ausschließlich den Originaladapter.
E3	<ul style="list-style-type: none">• Defekte Batterie.	<ul style="list-style-type: none">• Schicken Sie den Staubsauger zur Reparatur.
E4	<ul style="list-style-type: none">• NTC-Verbindungsfehler.	<ul style="list-style-type: none">• Schicken Sie den Staubsauger zur Reparatur.

FEHLERCODE	URSACHE	LÖSUNG
E5	<ul style="list-style-type: none"> • Motorüberlastung. 	<ul style="list-style-type: none"> • Prüfen Sie, ob sich Fremdkörper im Schlauch, den Saugdüsen oder dem Hauptsauganschluss befinden. • Leeren Sie den Staubbehälter.
EE	<ul style="list-style-type: none"> • Bürste verklemmt. 	<ul style="list-style-type: none"> • Achten Sie darauf, dass sich die Bürste frei dreht und Haare oder verhedderten Schmutz entfernt. • Vermeiden Sie Oberflächen, die den Motor überlasten könnten, wie z. B. sehr dichte Teppiche.



In Übereinstimmung mit den Richtlinien: 2012/19 / EU und 2015/863 / EU über die Beschränkung der Verwendung gefährlicher Stoffe in elektrischen und elektronischen Geräten sowie deren Abfallentsorgung. Das Symbol mit der gekreuzten Mülltonne auf der Verpackung zeigt an, dass das Produkt am Ende seiner Nutzungsdauer als separater Abfall gesammelt wird. Daher muss jedes Produkt, das das Ende seiner Nutzungsdauer erreicht hat, an spezialisierte Abfallentsorgungszentren zur selektiven Sammlung von elektrischen und elektronischen Abfallgeräten geliefert oder beim Kauf ähnlicher neuer Geräte an den Einzelhändler zurückgegeben werden für eine Basis. Die ordnungsgemäße getrennte Sammlung für die spätere Inbetriebnahme von Geräten, die zum umweltfreundlichen Recycling, zur Behandlung und Entsorgung versandt werden, trägt dazu bei, mögliche negative Auswirkungen auf Umwelt und Gesundheit zu vermeiden und das Recycling und die Wiederverwendung zu optimieren die Komponenten, aus denen das Gerät besteht. Die missbräuchliche Beseitigung des Produkts durch den Benutzer impliziert die Anwendung von Verwaltungssanktionen in Übereinstimmung mit den Gesetzen.

Bedankt dat u voor onze stofzuiger heeft gekozen. Lees de instructies zorgvuldig door voordat u dit apparaat gebruikt en om een optimaal gebruik ervan te garanderen.

De hier genoemde veiligheidsmaatregelen verminderen het risico op brand, elektrische schokken en letsel als ze correct worden opgevolgd. Bewaar de handleiding op een veilige plaats voor toekomstig gebruik, evenals de garantie, het aankoopbewijs en de doos. Geef deze instructies, indien van toepassing, aan de toekomstige eigenaar van het apparaat. Volg altijd de basisveiligheidsinstructies en risicopreventiemaatregelen wanneer u een elektrisch apparaat gebruikt. De fabrikant kan niet aansprakelijk worden gesteld voor eventuele schade die voortvloeit uit het niet opvolgen van deze instructies door de gebruiker.

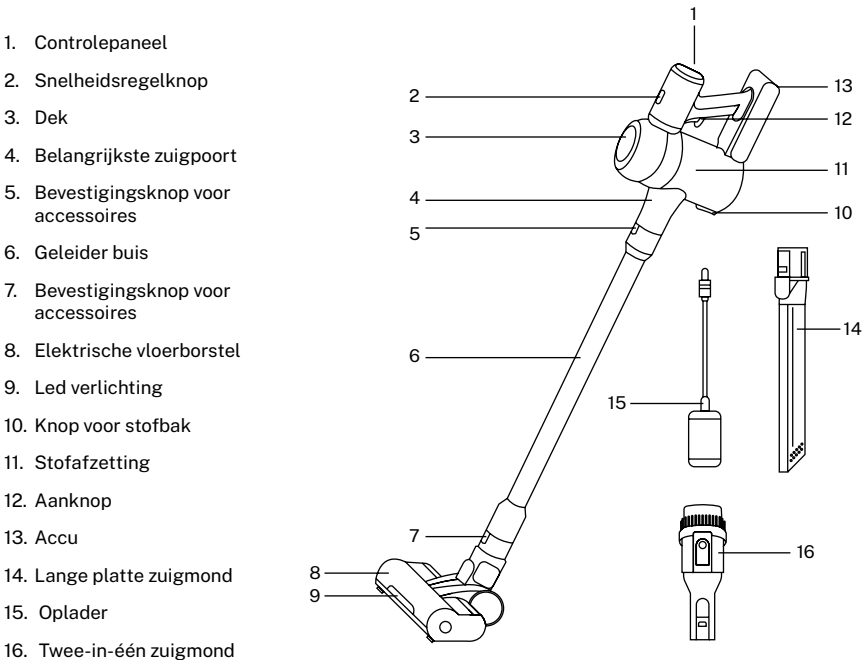
BEVEILIGINGSINSTRUCTIES

Wanneer u een elektrisch apparaat gebruikt, moeten altijd de volgende fundamentele veiligheidsmaatregelen in acht worden genomen.

- Laad het apparaat niet op en gebruik het niet buitenshuis.
- Open het apparaat niet zelf, dit kan lichamelijk letsel veroorzaken. Als u problemen ondervindt, neem dan contact op met het after-sales service team.
- Controleer voordat u de handstofzuiger inschakelt of de netspanning overeenkomt met de spanning aangegeven in de technische gegevens van het apparaat.
- Raak de voeding of het apparaat nooit aan met natte of vochtige handen.
- Gebruik de adapter niet met een verlengsnoer. Sluit de voedingsadapter rechtstreeks aan op een stopcontact.
- Vervang geen accessoires terwijl het apparaat is ingeschakeld.
- Gebruik de stofzuiger niet om scherpe voorwerpen of glas op te zuigen.
- Zuig nooit aangestoken lucifers, gloeiende as of sigarettenpeuken op.
- Gebruik de stofzuiger niet om chemicaliën, steen, stof, gips, cement of soortgelijke deeltjes op te zuigen.
- Gebruik de stofzuiger niet om vloeistoffen, water of soortgelijke deeltjes op te zuigen.
- Dit apparaat is niet geschikt voor gebruik met brandbare en explosieve stoffen of chemische en agressieve vloeistoffen.
- Bewaar het apparaat binnenshuis en op een droge plaats wanneer het niet in gebruik is.
- Onder extreme omstandigheden kan lekkage van batterijcellen optreden. Als batterijvloeistof in contact komt met de huid of ogen, moet het getroffen gebied onmiddellijk met water worden gespoeld. Neem contact op met een arts.
- Dit apparaat kan worden gebruikt door kinderen vanaf 8 jaar en door personen met verminderde lichamelijke, zintuiglijke of geestelijke vermogens of een gebrek aan ervaring en kennis, als zij onder toezicht staan of instructies hebben gekregen over het gebruik van het apparaat op een veilige manier en de gevaren die ermee gepaard gaan, toezicht.

- Gebruik alleen accessoires die door de fabrikant worden aanbevolen.
- De adapter kan niet voor andere doeleinden worden gebruikt. Trek niet aan het snoer als u het apparaat wilt verplaatsen.
- Pak altijd de stekker vast wanneer u de adapter loskoppelt van de voedingsbron, om te voorkomen dat de kabel na verloop van tijd losraakt van de adapter.
- Zorg ervoor dat u de handstofzuiger altijd uit de buurt van verwarmingselementen, ovens of andere hete apparaten en oppervlakken houdt.
- Zorg er altijd voor dat de ventilatiesleuven open zijn. Een geblokkeerd ventilatiecircuit kan oververhitting en schade aan het apparaat veroorzaken.
- Dit product bevat oplaadbare batterijen. Gooi batterijen niet in vuur en stel ze niet bloot aan hoge temperaturen. Er bestaat explosiegevaar!
- Wees extra voorzichtig als u de handstofzuiger op trappen gebruikt.
- Gebruik de handstofzuiger niet zonder dat het stoffilter is geplaatst.
- Gebruik de adapter niet voor een ander product en probeer dit apparaat niet op te laden met een ander laadstation. Gebruik uitsluitend het laadstation dat bij dit apparaat is geleverd.

LIJST MET ONDERDELEN

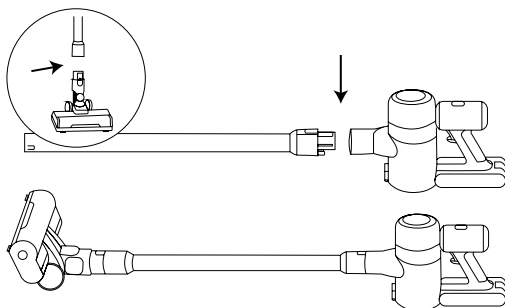


GEBRUIKSAANWIJZING

MONTAGE VAN DE STOFZUIGER

Zorg ervoor dat de stofzuiger niet is aangesloten op de oplader voordat u met de montage begint:

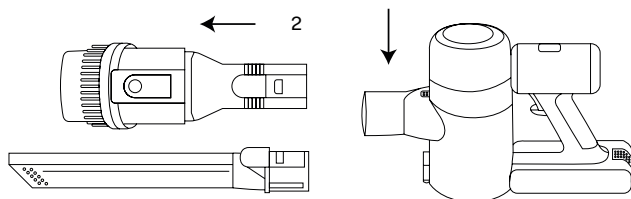
1. Haal de stofzuiger en accessoires uit de verpakking.
2. Bevestig de vloerborstel aan de metalen buis. Eenmaal gemonteerd, sluit u deze onderdelen aan op het hoofdgedeelte van de stofzuiger. U hoort een "klik" wanneer de verlengde buis correct is gemonteerd.



GEBRUIK VAN ACCESSOIRES

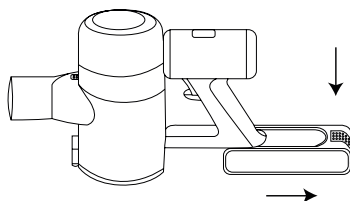
Verwijder de oplader voordat u accessoires vervangt. Als de stofzuiger aan het opladen is of een bijna lege batterij heeft, werkt hij niet.

1. De kruimelzuiger is direct te gebruiken met de twee-in-één zuigmond en de lange platte zuigmond.
2. Deze stofzuiger heeft drie zuigkrachtstanden.
3. Druk op de snelheidsregelknop om de bedrijfsmodus van de stofzuiger te wijzigen. De mate van zuigen wordt automatisch aangepast aan de grootte van de deeltjes.



BATTERIJ HOUDER

1. Lijn de geleiders op de batterij uit met die op de stofzuiger.
2. Eenmaal op zijn plaats schuift u de batterij totdat u een "klik" hoort.
3. Om de batterij te verwijderen, drukt u op de knop bovenaan en trekt u deze eruit.



HET VACUÛM LADEN

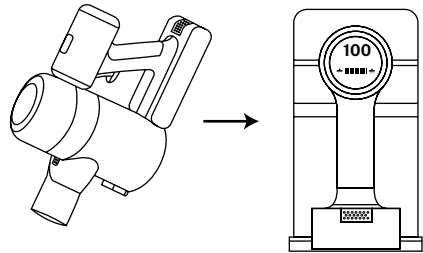
Wanneer de stofzuiger aan het opladen is, toont het scherm “VERSNELLING” en de laadstatus van de batterij.

1. Plaats de stofzuiger in de buurt van een stroombron op een geschikte plaats om vallen en schade te voorkomen.
2. Sluit de machine aan op de oplader en sluit deze aan op de stroombron.
3. Wanneer de stroomindicator oplicht, begint het opladen.
4. De kleur van de stroomindicator verandert afhankelijk van het resterende vermogen. U kunt de lading controleren op het digitale display.
5. Wanneer de stofzuiger volledig is opgeladen, gaat de stroomindicator uit.

BATTERIJSTATUSINDICATOR

De kleur van de stroomindicator verandert afhankelijk van het resterende batterijniveau:

- Bij het bereiken van het batterijniveau van 70% verandert de kleur van de indicator van blauw naar roze.
- Wanneer het 40% van de batterij bereikt, wordt het rood.
- Wanneer de batterij 11% bereikt, knippert het scherm totdat het apparaat wordt uitgeschakeld.



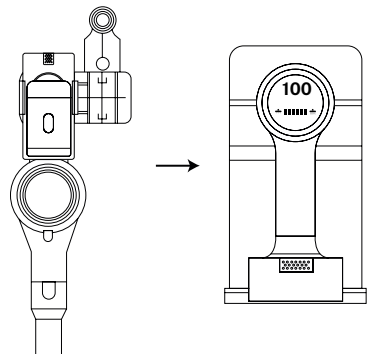
Tijdens het opladen gaat het batterij-indicatielampje branden en geeft het bedieningspaneel het percentage opgeladen batterij aan.

De oplaadtijd bedraagt ongeveer 2-3 uur.

Opmerking: Als de stofzuiger geen batterij heeft, zal het rode lampje knipperen als u op de aan/uit-knop drukt.

MUURHAAK MONTAGE

1. Kies een plek aan de muur waar je de muurhaak wilt bevestigen. Zorg ervoor dat deze hoog genoeg is om de stofzuiger te ondersteunen, gezien de lengte.
2. Markeer met behulp van een waterpas de punten waar de gaten voor de schroeven en ankers zullen worden geboord.
3. Plaats de muurhaak over de geboorde gaten en lijn de montagegaten daarmee uit. Gebruik schroeven om de muurhaak op zijn plaats te bevestigen.

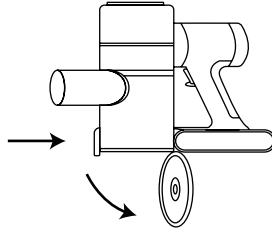


4. Zorg ervoor dat u de wandhaak in de buurt van een stroombron plaatst om op te laden.
5. Controleer voor de veiligheid of de trekhaak stevig en waterpas aan de muur is bevestigd. Voer indien nodig aanpassingen uit om de gewenste positie te bereiken.
6. Eenmaal stevig verankerd, plaatst u de stofzuiger op de trekhaak en controleert u of de lading goed werkt.

SCHOONMAAK

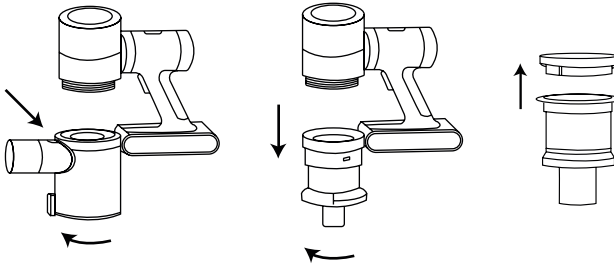
MAAK DE TANK EN HET STOFFILTER LEEG

Druk op de knop die je onder de container vindt om het deksel te openen en het stof uit de stofzuiger te verwijderen.



REINIG DE STOFBAK EN HET FILTER

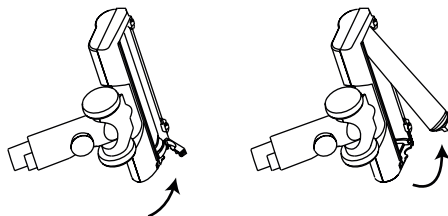
1. Druk op de knop aan de bovenkant van het stofreservoir en draai deze iets naar rechts om het reservoir uit de stofzuiger te halen.
2. Draai het filter naar rechts om het uit de behuizing van de stofzuiger te verwijderen.
3. Gebruik de textieltape om de HEPA-afdekking en het HEPA-filter van elkaar te scheiden en was deze met koud water.
4. Zet het vacuümlichaam weer in elkaar zodra het filter volledig droog is. Drogen met elektrische apparaten zoals een föhn wordt niet aanbevolen.



SCHONE VLOERBORSTEL

Opmerking: Zorg ervoor dat de stofzuiger uitgeschakeld is als u de vloerborstel schoonmaakt.

1. Ontgrendel het lipje aan de zijkant van de vloerborstel en open het zoals weergegeven in de afbeelding.
2. Draai de vloerborstelafdekking en verwijder de rol.



ONDERHOUD

- De aanzuigpoort mag niet geblokkeerd zijn.
- De stofzuiger bevat een oververhittingsbeveiligingssysteem, waardoor hij uitschakelt als het lichaam te heet wordt.
- Om een goede reinigingsefficiëntie van de stofzuiger te garanderen, dient u de stofbak en het filter na vijf keer gebruik schoon te maken.
- Het HEPA-filter moet elke 3-6 maanden worden vervangen om de reinigingsefficiëntie van de stofzuiger te garanderen.
- Het stoffilter is wasbaar. Afhankelijk van het gebruik moet hij elke 3-6 maanden worden vervangen om de beste prestaties van uw stofzuiger te garanderen.

FOUTDETECTIE

- Als de stofzuiger een storing detecteert, wordt de bijbehorende foutcode op het scherm weergegeven.
- De foutcode zal 10 seconden op het scherm knipperen en daarna uitgaan.
- Als er een foutmelding verschijnt, schakel dan de stofzuiger uit en raadpleeg de lijst met probleemoplossingen. Laat het apparaat een paar minuten uit het stopcontact en schakel het vervolgens weer in. Als het probleem aanhoudt, neem dan contact op met de klantenservice.
- Wanneer het scherm is uitgeschakeld, worden eventuele gedetecteerde fouten niet gemeld.

FOUTCODE	OORZAAK	OPLOSSING
E1	<ul style="list-style-type: none">• De oververhittingsbeveiliging is geactiveerd.	<ul style="list-style-type: none">• Controleer of er geen verstoppingen zijn in de buis, de zuigmonden of de borstel, en of het stofreservoir niet overvol is.
E2	<ul style="list-style-type: none">• Adapterspanningsfout.	<ul style="list-style-type: none">• Gebruik uitsluitend de originele adapter.
E3	<ul style="list-style-type: none">• Defecte batterij.	<ul style="list-style-type: none">• Stuur de stofzuiger naar de reparatieservice.
E4	<ul style="list-style-type: none">• NTC-verbindingfout.	<ul style="list-style-type: none">• Stuur de stofzuiger naar de reparatieservice.

FOUTCODE	OORZAAK	OPLOSSING
E5	<ul style="list-style-type: none"> • Overbelasting van de motor. 	<ul style="list-style-type: none"> • Controleer of er geen voorwerpen vastzitten in de buis, de zuigmondstukken of de hoofdaanzuigopening. • Leeg de stofbak.
EE	<ul style="list-style-type: none"> • Borstel vastgelopen. 	<ul style="list-style-type: none"> • Zorg ervoor dat de borstel vrij kan draaien en verwijder verstrikte haren of vuil. • Vermijd oppervlakken die de motor kunnen overbelasten, zoals zeer dichte tapijten.



In overeenstemming met de richtlijnen: 2012/19 / EU en 2015/863 / EU betreffende de beperking van het gebruik van gevaarlijke stoffen in elektrische en elektronische apparatuur, evenals hun afvalverwerking. Het symbool met de gekruiste vuilnisbak op de verpakking geeft aan dat het product aan het einde van zijn levensduur als gescheiden afval wordt ingezameld. Daarom moet elk product dat het einde van zijn levensduur heeft bereikt, worden afgeleverd bij gespecialiseerde afvalverwijderingscentra voor de selectieve inzameling van afgedankte elektrische en elektronische apparatuur, of bij de aankoop van soortgelijke nieuwe apparatuur in één keer aan de detailhandelaar worden geretourneerd, voor één basis. Een juiste gescheiden inzameling voor latere inbedrijfstelling van apparatuur die wordt verzonden om te worden gerecycled, behandeld en op milieuvriendelijke wijze afgevoerd, helpt mogelijke negatieve effecten op het milieu en de gezondheid te voorkomen en optimaliseert recycling en hergebruik van de componenten waaruit het apparaat bestaat. De onrechtmatige eliminatie van het product door de gebruiker impliceert de toepassing van administratieve sancties in overeenstemming met de wetten.

Dziękujemy za wybranie naszego odkurzacza. Przed użyciem tego urządzenia i aby zapewnić jego najlepsze wykorzystanie, prosimy o uważne przeczytanie instrukcji.

Wymienione tutaj środki ostrożności zmniejszają ryzyko pożaru, porażenia prądem elektrycznym i obrażeń, jeśli są przestrzegane. Prosimy zachować instrukcję w bezpiecznym miejscu do wykorzystania w przyszłości, a także gwarancję, dowód sprzedaży i pudełko. Jeśli ma to zastosowanie, przekaż tę instrukcję przyszłemu właścicielowi urządzenia. Podczas korzystania z urządzenia elektrycznego należy zawsze przestrzegać podstawowych instrukcji bezpieczeństwa i środków zapobiegania ryzyku. Producent nie ponosi odpowiedzialności za jakiegokolwiek szkody powstałe na skutek niezastosowania się użytkownika do niniejszej instrukcji.

INSTRUKCJE BEZPIECZEŃSTWA

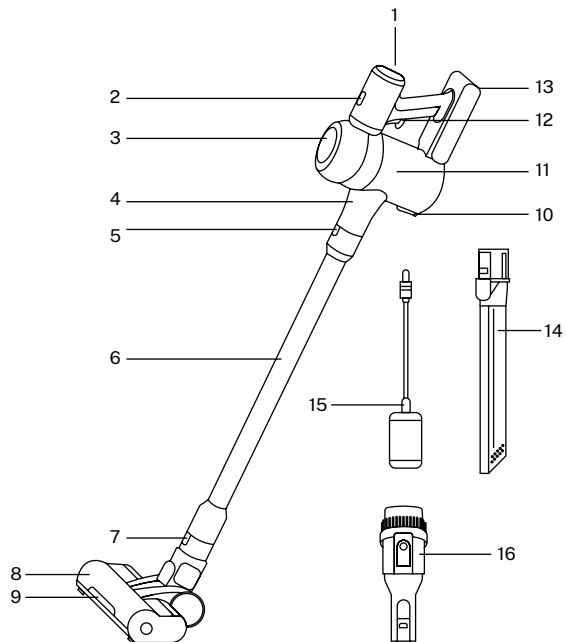
Podczas korzystania z dowolnego urządzenia elektrycznego należy zawsze przestrzegać poniższych podstawowych środków ostrożności.

- Nie ładuj ani nie używaj urządzenia na zewnątrz.
- Nie otwieraj urządzenia samodzielnie, może to spowodować obrażenia ciała. Jeśli masz jakiegokolwiek problemy, skontaktuj się z zespołem obsługi posprzedażnej.
- Przed włączeniem odkurzacza ręcznego należy upewnić się, że napięcie sieciowe odpowiada napięciu wskazanemu w danych technicznych urządzenia.
- Nigdy nie dotykaj zasilacza ani urządzenia mokrymi lub wilgotnymi rękami.
- Nie używaj adaptera z przedłużaczem. Podłącz zasilacz bezpośrednio do gniazdka elektrycznego.
- Nie wymieniaj żadnych akcesoriów, gdy urządzenie jest włączone.
- Nie używaj odkurzacza do zbierania ostrych przedmiotów lub szkła.
- Nigdy nie odkurzaj zapalonych zapalek, żarzącego się popiołu ani niedopałków papierosów.
- Nie używaj odkurzacza do zbierania chemikaliów, kamienia, kurzu, gipsu, cementu i podobnych cząstek.
- Nie używaj odkurzacza do zbierania cieczy, wody lub podobnych cząstek.
- To urządzenie nie nadaje się do użytku z substancjami łatwopalnymi i wybuchowymi lub cieczami chemicznymi i agresywnymi.
- Gdy urządzenie nie jest używane, przechowuj je w pomieszczeniu zamkniętym i w suchym miejscu.
- W ekstremalnych warunkach może nastąpić wyciek z ogniw akumulatora. W przypadku kontaktu płynu z akumulatora ze skórą lub oczami, należy natychmiast spłukać wodą zanieczyszczone miejsce. Skontaktuj się z lekarzem.
- To urządzenie może być używane przez dzieci od 8 roku życia oraz osoby o ograniczonych zdolnościach fizycznych, sensorycznych lub umysłowych lub nieposiadające doświadczenia i wiedzy, jeśli znajdują się pod nadzorem lub zostały poinstruowane w zakresie bezpiecznego użytkowania urządzenia i rozumieją związane z tym niebezpieczeństwa. nadzór.
- Używaj wyłącznie akcesoriów zalecanych przez producenta.

- Adaptera nie można używać do innych celów. Nie ciągnij za przewód, je śli chcesz przenieść urządzenie.
- Zawsze chwytaj za wtyczkę podczas odłączania zasilacza od źródła zasilania, aby zapobiec odłączeniu się kabla od zasilacza z biegiem czasu.
- Zawsze trzymaj odkurzacza ręczny z dala od elementów grzejnych, piekarników lub innych gorących urządzeń i powierzchni.
- Zawsze upewnij się, że szczeliny wentylacyjne są otwarte. Zablokowany obwód wentylacyjny może spowodować przegrzanie i uszkodzenie urządzenia.
- Ten produkt zawiera akumulatory. Nie wrzucaj baterii do ognia i nie wystawiaj ich na działanie wysokich temperatur. Istnieje ryzyko eksplozji!
- Zachowaj szczególną ostrożność podczas korzystania z odkurzacza ręcznego na schodach.
- Nie używaj odkurzacza ręcznego bez założonego filtra przeciwkurzowego.
- Nie używaj adaptera do innego produktu i nie próbuj ładować tego urządzenia za pomocą innej stacji ładującej. Używaj wyłącznie stacji ładującej dostarczonej z tym urządzeniem.

LISTA CZĘŚCI

1. Panel sterowania
2. Przycisk kontroli prędkości
3. Pokład
4. Główny port ssący
5. Przycisk montażowy akcesoriów
6. Rurka przewodząca
7. Przycisk do mocowania akcesoriów
8. Elektryczna szczotka do podłóg
9. Oświetlenie ledowe
10. Przycisk pojemnika na śmieci
11. Osad kurzu
12. Przycisk zasilania
13. Bateria
14. Długa płaska dysza ssąca
15. Ładowarka
16. Dysza ssąca „dwa w jednym”

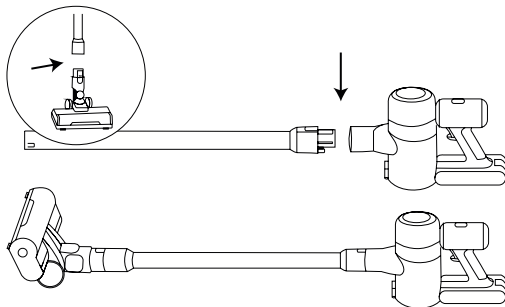


INSTRUKCJA UŻYCIA

MONTAŻ ODKURZACZA

Przed rozpoczęciem montażu upewnij się, że odkurzacze nie jest podłączony do ładowarki:

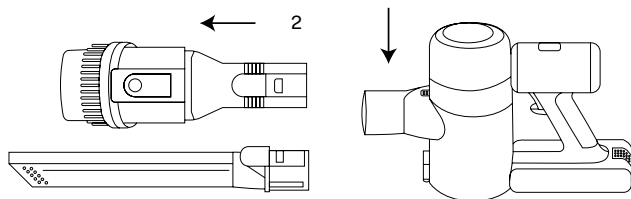
1. Wyjmij odkurzacze i akcesoria z opakowania.
2. Przymocuj szczotkę podłogową do metalowej rurki. Po zmontowaniu podłącz te części do głównej części odkurzacza. Po prawidłowym złożeniu przedłużonej rurki usłyszysz „kliknięcie”.



WYKORZYSTANIE AKCESORIÓW

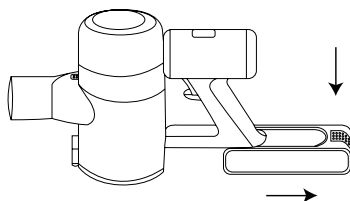
Przed wymianą akcesoriów należy odłączyć ładowarkę. Jeśli odkurzacze się ładuje lub ma niski poziom naładowania akumulatora, nie będzie działać.

1. Odkurzacze ręcznego można używać bezpośrednio za pomocą ssawki ssącej „dwa w jednym” i długiej, płaskiej ssącej.
2. Odkurzacze posiada trzy tryby mocy ssania.
3. Naciśnij przycisk kontroli prędkości, aby zmienić tryb pracy odkurzacza. Stopień zasysania dostosuje się automatycznie do wielkości cząstek.



MOCOWANIE AKUMULATORA

1. Dopasuj prowadnice na akumulatorze do prowadnic na odkurzaczu.
2. Po umieszczeniu na swoim miejscu wsuń baterię, aż usłyszysz „kliknięcie”.
3. Aby wyjąć akumulator należy wcisnąć przycisk znajdujący się u góry i wyciągnąć akumulator.



ŁADOWANIE PRÓŻNI

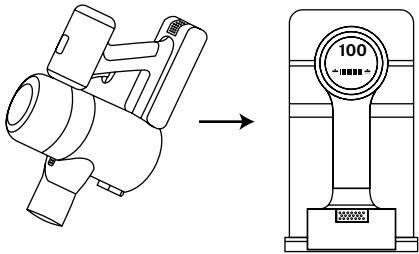
Podczas ładowania odkurzacza na ekranie pojawia się komunikat „BIEG” i stan naładowania baterii.

1. Umieść odkurzacza w pobliżu źródła zasilania w odpowiednim miejscu, aby zapobiec upadkom i uszkodzeniom.
2. Podłącz maszynę do ładowarki i podłącz ją do źródła zasilania.
3. Ładowanie rozpocznie się, gdy zaświeci się wskaźnik zasilania.
4. Kolor wskaźnika zasilania zmieni się w zależności od pozostałej mocy. Poziom naładowania można sprawdzić na wyświetlaczu cyfrowym.
5. Gdy odkurzacza będzie w pełni naładowany, wskaźnik zasilania zgaśnie.

WSKAŹNIK STANU BATERII

Kolor wskaźnika zasilania zmieni się w zależności od pozostałego procentu naładowania baterii:

- Po osiągnięciu poziomu naładowania baterii 70% kolor wskaźnika zmieni się z niebieskiego na różowy.
- Gdy osiągnie 40% naładowania akumulatora, zmienia kolor na czerwony.
- Gdy poziom naładowania baterii osiągnie 11%, ekran będzie migał, aż urządzenie się wyłączy.



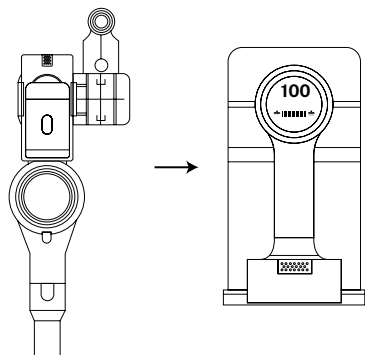
Podczas ładowania kontrolka akumulatora zaświeci się, a panel sterowania wskaże procent naładowania akumulatora.

Czas ładowania wynosi około 2-3 godziny.

Notatka: Jeśli odkurzacza nie jest wyposażony w akumulator, naciśnięcie przycisku zasilania spowoduje miganie czerwonej lampki.

UCHWYT ŚCIENNY

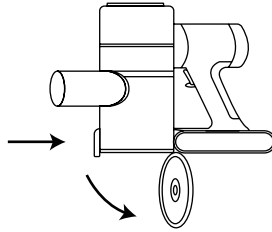
1. Wybierz miejsce na ścianie, w którym chcesz zamontować hak ścienny. Upewnij się, że jest wystarczająco wysoki, aby utrzymać podciśnienie, biorąc pod uwagę jego długość.
2. Za pomocą poziomicy zaznacz punkty, w których będą wiercone otwory na śruby i kołki.
3. Umieść hak ścienny nad wywierconymi otworami i dopasuj do nich otwory montażowe. Za pomocą śrub przymocuj hak ścienny na miejscu.
4. Aby naładować urządzenie, pamiętaj o umieszczeniu haka ściennego w pobliżu źródła zasilania.
5. Dla bezpieczeństwa sprawdź, czy zaczep jest solidnie i poziomo przymocowany do ściany. Jeśli to konieczne, dokonaj regulacji, aby osiągnąć żądaną pozycję.
6. Po bezpiecznym zakotwiczeniu umieść odkurzacza na zaczepie i sprawdź, czy ładunek działa prawidłowo.



CZYSZCZENIE

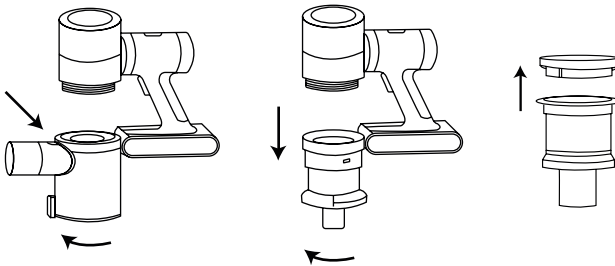
OPRÓŻNIJ ZBIORNIK I FILTR PRZECIWPYŁOWY

Naciśnij przycisk, który znajdziesz pod pojemnikiem, aby otworzyć pokrywę i opróżnić odkurzac z kurzu.



WYCZYŚĆ POJEMNIK NA KURZ I FILTR

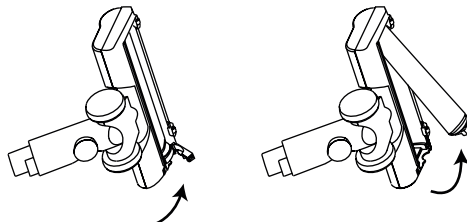
1. Naciśnij przycisk na górze pojemnika na kurz i obróć go lekko w prawo, aby wyjąć pojemnik z odkurzacza.
2. Przekręć filtr w prawo, aby wyjąć go z korpusu odkurzacza.
3. Za pomocą taśmy materiałowej oddziel pokrywę HEPA od filtra HEPA i umyj je zimną wodą.
4. Po całkowitym wyschnięciu filtra ponownie zmontuj obudowę odkurzacza. Nie zaleca się suszenia przy użyciu urządzeń elektrycznych, takich jak suszarka do włosów.



WYCZYŚĆ SZCZOTKĘ PODŁOGOWĄ

Notatka: Podczas czyszczenia szczotki podłogowej upewnij się, że odkurzac jest wyłączony.

1. Odblokuj zatrzask znajdujący się z boku szczotki do podłogi i otwórz ją w sposób pokazany na obrazku.
2. Obróć osłonę szczotki podłogowej i wyjmij wałek.



KONSERWACJA

- Króciec ssący nie może być zablokowany.
- Odkurzacz posiada system zabezpieczający przed przegrzaniem, dzięki czemu wyłączy się, jeśli korpus się nadmiernie nagrzeje.
- Aby zapewnić dobrą skuteczność czyszczenia odkurzacza, należy wyczyścić pojemnik na kurz i filtr po pięciokrotnym użyciu.
- Filtr HEPA należy wymieniać co 3-6 miesięcy, aby zapewnić skuteczność czyszczenia odkurzacza.
- Filtr przeciwkurzowy można prac. Aby zapewnić najlepszą wydajność odkurzacza, należy go wymieniać co 3-6 miesięcy, w zależności od użytkowania.

WYKRYWANIE USTEREK

- Gdy odkurzacz wykryje usterkę, na wyświetlaczu pojawi się odpowiedni kod błędu.
- Kod błędu będzie migał na wyświetlaczu przez 10 sekund, a następnie zgaśnie.
- W przypadku pojawienia się komunikatu o błędzie należy wyłączyć odkurzacz i sprawdzić listę rozwiązań problemów. Pozostawić odkurzacz wyłączony na kilka minut, a następnie ponownie go włączyć. Jeśli problem nadal występuje, należy skontaktować się z obsługą klienta.
- Gdy ekran jest wyłączony, wykrycie jakiegokolwiek usterki nie spowoduje wyświetlenia odpowiedniego komunikatu.

KOD BŁĘDU	PRZYCZYNA	ROZWIĄZANIE
E1	<ul style="list-style-type: none">• Włącza się tryb ochrony przed przegrzaniem.	<ul style="list-style-type: none">• Sprawdź, czy nie ma zatorów w rurze, ssawkach lub szczotce oraz czy pojemnik na kurz nie jest przepełniony.
E2	<ul style="list-style-type: none">• Awaria napięcia zasilacza.	<ul style="list-style-type: none">• Używaj wyłącznie oryginalnego adaptera.
E3	<ul style="list-style-type: none">• Wadliwa bateria.	<ul style="list-style-type: none">• Proszę wysłać odkurzacz do serwisu technicznego.
E4	<ul style="list-style-type: none">• Błąd połączenia NTC.	<ul style="list-style-type: none">• Proszę wysłać odkurzacz do serwisu technicznego.

KOD BŁĘDU	PRZYCZYNA	ROZWIĄZANIE
E5	<ul style="list-style-type: none"> Przeciążenie silnika. 	<ul style="list-style-type: none"> Sprawdź, czy w rurze, ssawkach lub głównym porcie ssącym nie ma żadnych zablokowanych przedmiotów. Opróżnij pojemnik na pył.
EE	<ul style="list-style-type: none"> Zablokowana szczotka. 	<ul style="list-style-type: none"> Upewnij się, że szczotka obraca się swobodnie i usuwa splątane włosy lub brud. Unikaj powierzchni, które mogą przeciążać silnik, takich jak bardzo gęste dywany.



Zgodnie z dyrektywami: 2012/19 / UE i 2015/863 / UE w sprawie ograniczenia stosowania niebezpiecznych substancji w sprzęcie elektrycznym i elektronicznym, a także ich usuwania. Symbol z przekreślonym pojemnikiem na śmieci pokazany na opakowaniu oznacza, że produkt pod koniec okresu użytkowania będzie zbierany jako osobny odpad. Dlatego każdy produkt, który osiągnął koniec okresu użytkowania, musi zostać dostarczony do wyspecjalizowanych centrów usuwania odpadów w celu selektywnej zbiórki zużytego sprzętu elektrycznego i elektronicznego lub zwrócony do sprzedawcy przy zakupie podobnego nowego sprzętu, w jednym dla jednej bazy. Właściwa selektywna zbiórka w celu późniejszego uruchomienia sprzętu przeznaczonego do recyklingu, obróbki i utylizacji w sposób przyjazny dla środowiska pomaga zapobiegać potencjalnym negatywnym skutkom dla środowiska i zdrowia oraz optymalizuje recykling i ponowne użycie elementy składające się na urządzenie. Niewłaściwe usunięcie produktu przez użytkownika oznacza nałożenie sankcji administracyjnych zgodnie z prawem.

CREATE



FR

Cet appareil
se recycle

À DÉPOSER
EN MAGASIN



OU

À DÉPOSER
EN DÉCHÈTERIE



Points de collecte sur www.quefairedemesdechets.fr
Privilégiez la réparation ou le don de votre appareil !

RACCOLTA CARTA
Verifica le disposizioni
del tuo Comune.



RoHS

Made in China